

## ספירות נפחי תנועה בצומת

מחלף גלילות מערב - תק' בוקר

0

17 אפריל 2013

מבצע הספירה: CleverVision



## ספירות נפחי תנועה בצומת

שם הצומת: מחלף גלילות מערב - תק' בוקר

מס' הצומת: 0

מס' סקר: 2

תאריך הספירה: 17 אפריל 2013 יום ד'

תאריך הגשה: 1 מאי 2013

מבצע הספירה: CleverVision

|    |   |
|----|---|
| 2  | תוכן עניינים  |
| 3  | מפה   |
| 4  | סיכום   |
| 5  | שרטוט נתיבים  |
| 5  | שרטוט סכמטי   |
| 6  | תרשים מס' 1 : סיכום התפלגות התנועה (יר"מ) בשעות 06:00-09:00               |
| 8  | תרשים מס' 3 : התפלגות התנועה (יר"מ) בשעות שיא בוקר                        |
| 10 | לוח מס' 1.1 דו"ח יומי מסכם לזרועות הכניסה                                 |
| 11 | לוח מס' 1.2 דו"ח יומי מסכם לזרועות היציאה                                 |
| 12 | לוח מס' 1.3 סיכום יומי של התנועה ומאפייני שעות השיא בצומת לפי זרוע הכניסה |
| 13 | לוח מס' 2.1 התפלגות התנועה לפי זרועות הכניסה - כלי רכב (כ"ר)              |
| 13 | לוח מס' 2.2 התפלגות התנועה לפי זרועות הכניסה - יר"מ                       |
| 14 | לוח מס' 2.3 התפלגות התנועה לפי זרועות היציאה - כלי רכב                    |
| 14 | לוח מס' 2.4 התפלגות התנועה לפי זרועות היציאה - יר"מ                       |
| 15 | לוח מס' 3.1 דו"ח התפלגות לפי סוגי כ"ר - כביש דו מסלולי                    |
| 19 | לוח מס' 3.2 דו"ח התפלגות לפי סוגי כ"ר - כביש חד מסלולי                    |
| 23 | לוח מס' 4 תרשים לבדיקת הצדק לרמזור  |
| 23 | לוח מס' 4.1 דו"ח בחינת הצדק לרמזור (יר"מ)                                 |
| 23 | לוח מס' 4.2 שמונה שעות השיא (יר"מ)  |
| 24 | לוח מס' 5 דו"ח התפלגות כלי רכב לפי כיוונים - יר"מ                         |
| 25 | לוח מס' 5.1 ספירות תנועה כלי רכב לפי כיוונים (כ"ר)                        |
| 29 | לוח מס' 5.2 ספירות תנועה כלי רכב לפי כיוונים (יר"מ)                       |



## ספירות נפחי תנועה בצומת

שם הצומת: מחלף גלילות מערב - תק' בוקר

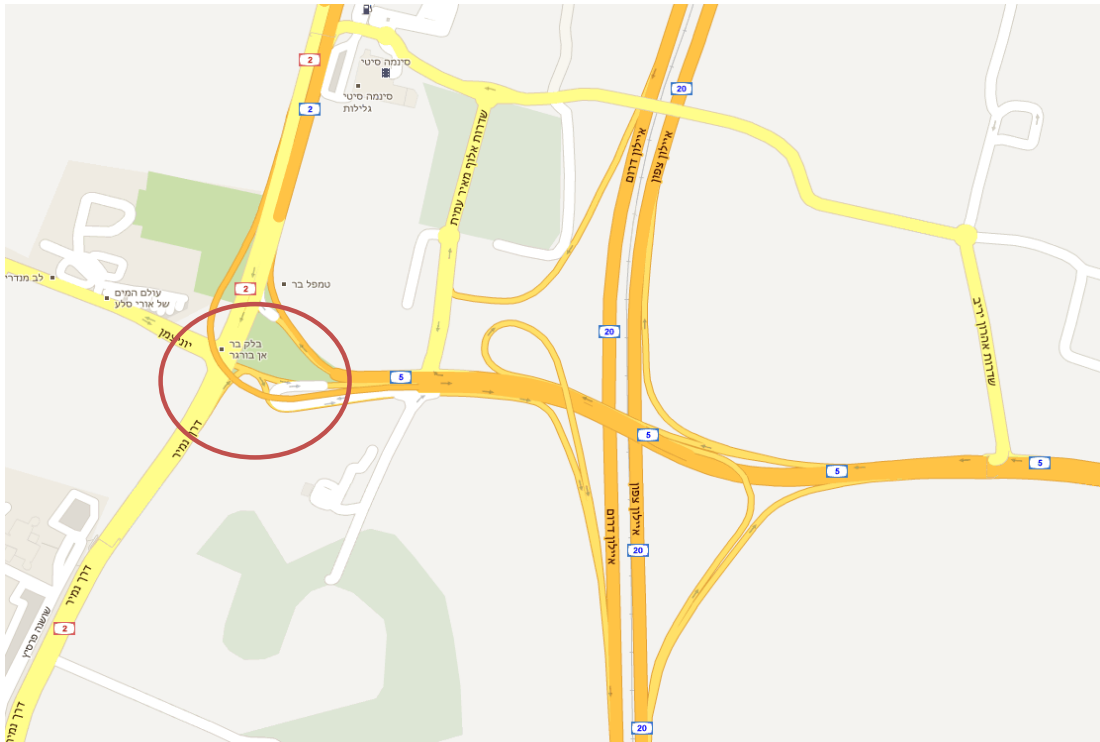
מס' הצומת: 0

מס' סקר: 2

תאריך הספירה: 17 אפריל 2013 יום ד'

תאריך הגשה: 1 מאי 2013

מבצע הספירה: CleverVision



שם הצומת: מחלף גלילות מערב - תק' בוקר

מס' הצומת: 0  
 מס' סקר: 2  
 תאריך הספירה: 17 אפריל 2013 יום ד'  
 תאריך הגשה: 1 מאי 2013  
 מבצע הספירה: CleverVision

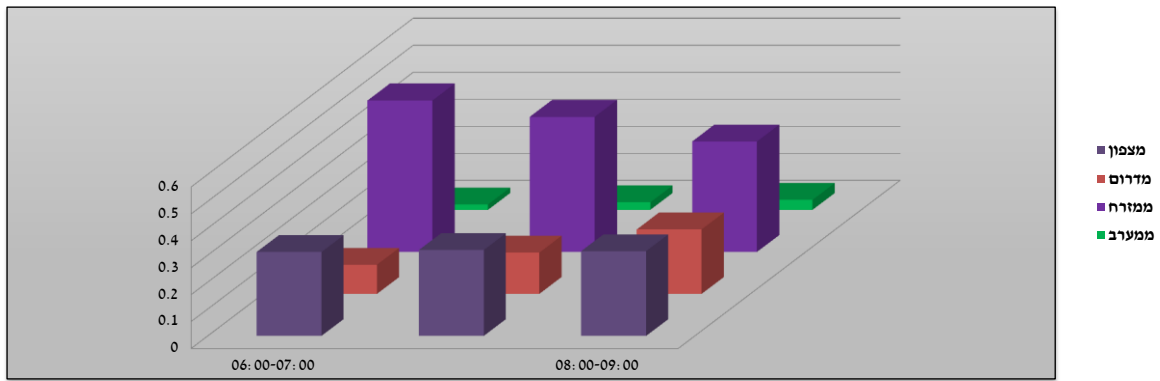
### סיכום

#### ממצאים עיקריים

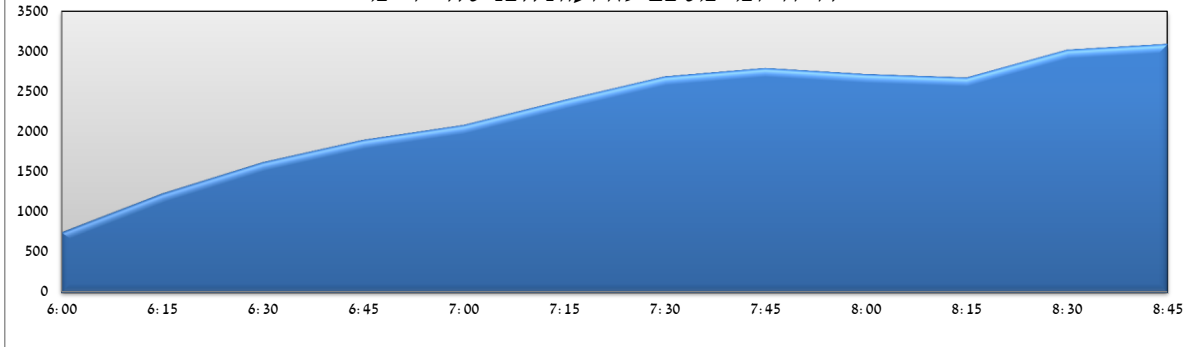
|        |                         |
|--------|-------------------------|
| 26,978 | סה"כ יר"מ מכל הכיוונים: |
| 8,512  | מצפון                   |
| 4,871  | מדרום                   |
| 12,788 | ממזרח                   |
| 808    | ממערב                   |

|        |      |               |                   |
|--------|------|---------------|-------------------|
| 11,507 | יר"מ | 08:00 - 09:00 | שעת שיא בוקר:     |
| 6,456  | יר"מ | 08:30 - 09:00 | חצי שעת שיא בוקר: |

התפלגות התנועה לפי זרועות היציאה ב-%



דו"ח יומי מסכם לזרועות הכניסה-יר"מ

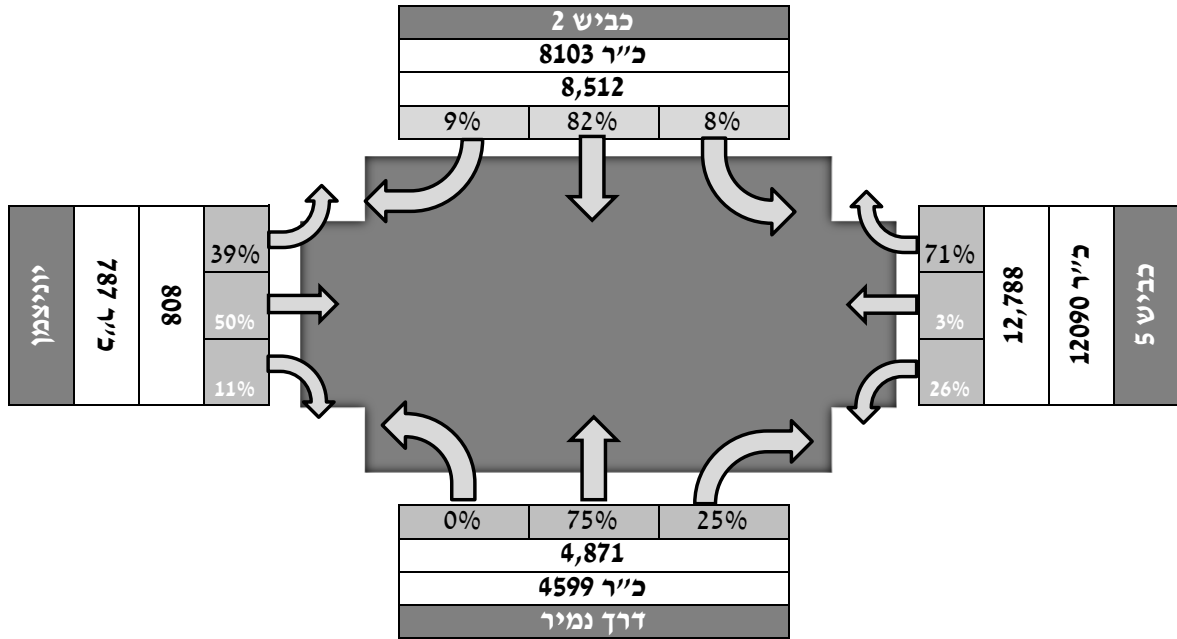


שם הצומת: מחלף גלילות מערב - תק' בוקר



מס' הצומת: 0  
 מס' סקר: 2  
 תאריך הספירה: 17 אפריל 2013 יום ד'  
 תאריך הגשה: 1 מאי 2013  
 מבצע הספירה: CleverVision

שרטוט סכמטי

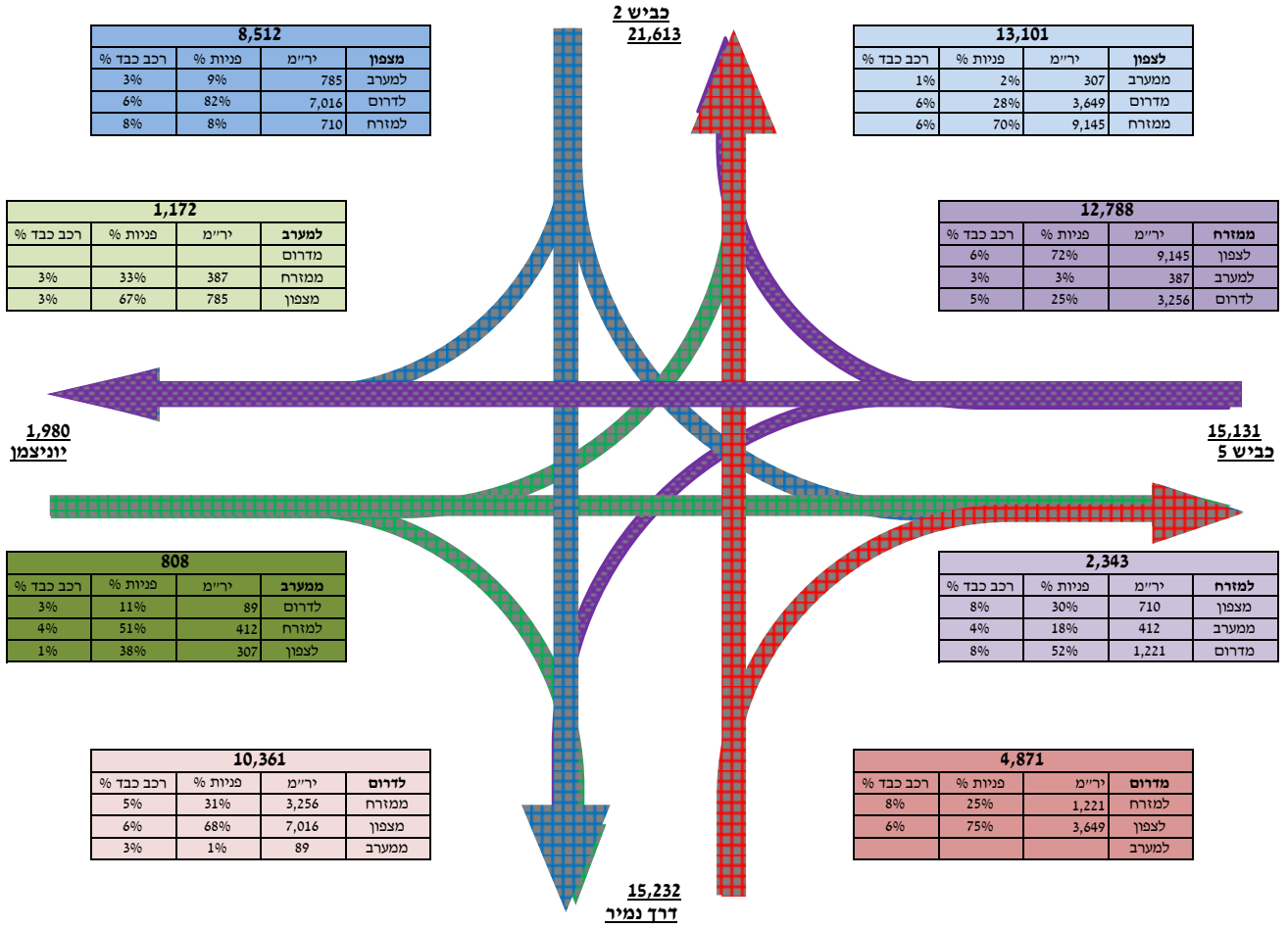


שם הצומת: מחלף גילות מערב - תק' בוקר

מס' הצומת: 0  
 מס' סקר: 2  
 תאריך הספירה: 17 אפריל 2013  
 תאריך הגשה: 1 מאי 2013  
 מבצע הספירה: CleverVision

תרשים מס' 1: סיכום התפלגות התנועה (יר"מ) בשעות 06:00-09:00

סה"כ: 26,978



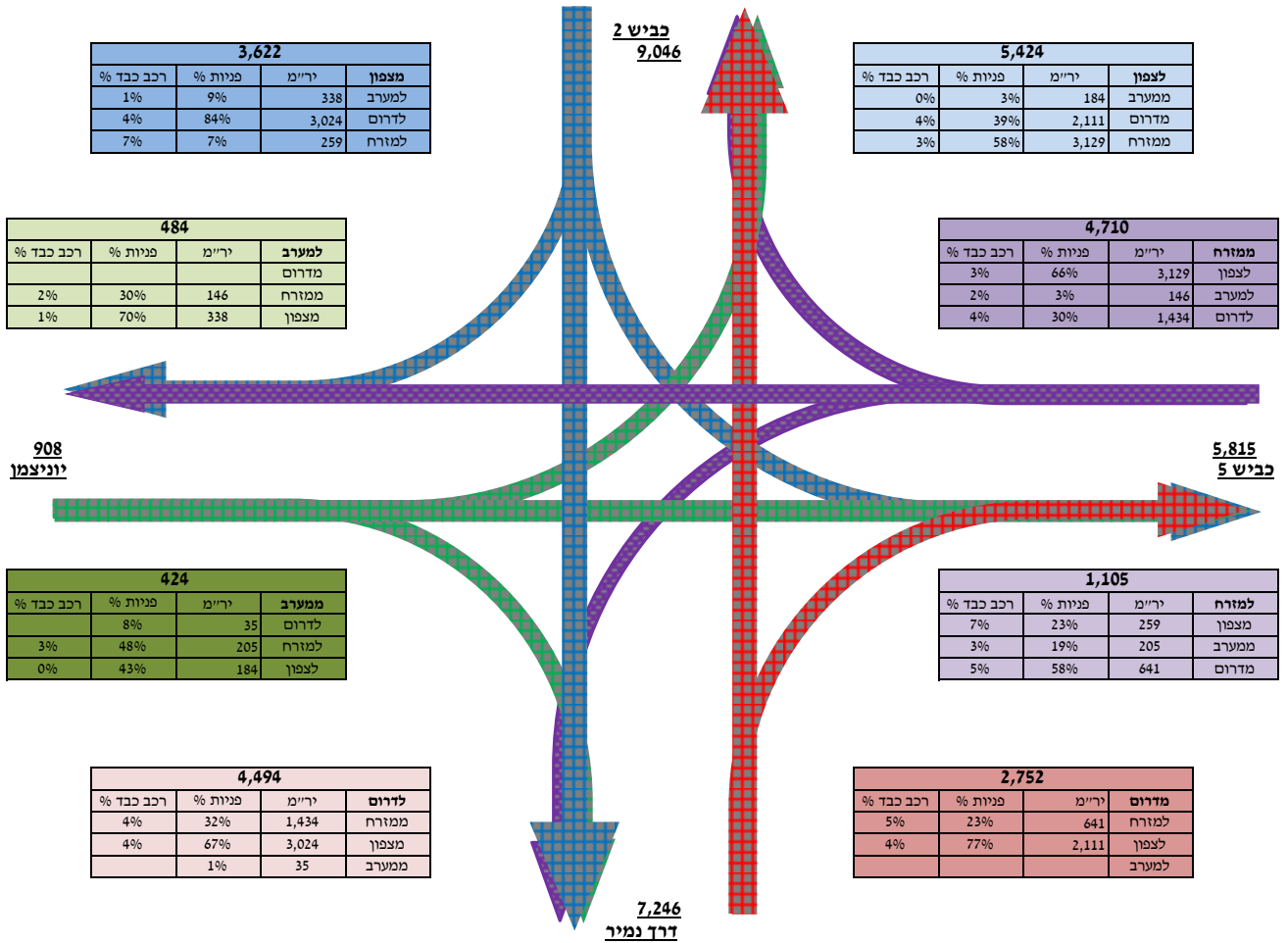
שם הצומת: מחלף גילות מערב - תק' בוקר

מס' הצומת: 0  
 מס' סקר: 2  
 תאריך הספירה: 17 אפריל 2013  
 תאריך הגשה: 1 מאי 2013  
 מבצע הספירה: CleverVision

יום ד'

ת'שים מס' 3: התפלגות התנועה (יר"מ) בשעות שיא בוקר: 08:00 09:00

סה"כ: 11,507





**ספירות נפחי תנועה בצומת**

**שם הצומת: מחלף גלילות מערב - תק' בוקר**

מס' הצומת: 0

מס' סקר: 2

תאריך הספירה: 17 אפריל 2013 יום ד'

תאריך הגשה: 1 מאי 2013

מבצע הספירה: CleverVision

**דו"ח יומי מסכם לזרועות הכניסה**  
**לוח מס' 1.1**

**כיוון הנסיעה מהצומת**

| מס' הדרך/רחוב | כביש 2 |        |        | מצפון | דרך נמיר |        |        | מדרום | כביש 5 |        |        | ממזרח | יוניצמן |      |        | ממערב | סה"כ בצומת |
|---------------|--------|--------|--------|-------|----------|--------|--------|-------|--------|--------|--------|-------|---------|------|--------|-------|------------|
|               | צפון < | צפון ^ | צפון > |       | דרום <   | דרום ^ | דרום > |       | סה"כ   | מזרח < | מזרח ^ |       | מזרח >  | סה"כ | מערב < |       |            |

**06:00-09:00 3 שעות**

|             |       |     |       |     |       |    |       |       |       |        |       |     |       |     |     |     |      |        |
|-------------|-------|-----|-------|-----|-------|----|-------|-------|-------|--------|-------|-----|-------|-----|-----|-----|------|--------|
| פרטי        | 7,212 | 591 | 5,914 | 707 | 3,972 | 0  | 2,973 | 999   | 7,212 | 10,621 | 2,709 | 339 | 7,573 | 79  | 356 | 276 | 711  | 22,516 |
| מונית       | 321   | 12  | 295   | 14  | 198   | 0  | 169   | 29    | 321   | 569    | 183   | 21  | 365   | 3   | 18  | 16  | 37   | 1,125  |
| אופנוע      | 118   | 9   | 88    | 21  | 125   | 0  | 110   | 15    | 118   | 177    | 50    | 5   | 122   | 1   | 5   | 11  | 17   | 437    |
| אוטובוס     | 217   | 11  | 203   | 3   | 162   | 0  | 143   | 19    | 217   | 124    | 68    | 0   | 56    | 2   | 4   | 1   | 7    | 510    |
| משאית       | 235   | 39  | 177   | 19  | 142   | 0  | 70    | 72    | 235   | 599    | 96    | 11  | 492   | 1   | 13  | 1   | 15   | 991    |
| סה"כ כ"ר    | 8,103 | 662 | 6,677 | 764 | 4,599 | 0  | 3,465 | 1,134 | 8,103 | 12,090 | 3,106 | 376 | 8,608 | 86  | 396 | 305 | 787  | 25,579 |
| סה"כ יר"מ   | 8,512 | 710 | 7,016 | 785 | 4,871 | 0  | 3,649 | 1,221 | 8,512 | 12,788 | 3,256 | 387 | 9,145 | 89  | 412 | 307 | 808  | 26,978 |
| % רכב כבד   | 6%    | 8%  | 6%    | 3%  | 7%    |    | 6%    | 8%    | 6%    | 6%     | 5%    | 3%  | 6%    | 3%  | 4%  | 1%  | 3%   | 6%     |
| % מתוך זרוע | 100%  | 8%  | 82%   | 9%  | 100%  | 0% | 75%   | 25%   | 100%  | 100%   | 26%   | 3%  | 71%   | 11% | 50% | 39% | 100% | ---    |
| % מתוך סה"כ | 32%   | 3%  | 26%   | 3%  | 18%   | 0% | 14%   | 4%    | 32%   | 47%    | 12%   | 1%  | 34%   | 0%  | 2%  | 1%  | 3%   | 100%   |

**06:00-09:00 בוקר ממוצע**

|             |       |     |       |     |       |    |       |     |       |       |       |     |       |     |     |     |      |       |
|-------------|-------|-----|-------|-----|-------|----|-------|-----|-------|-------|-------|-----|-------|-----|-----|-----|------|-------|
| פרטי        | 2,404 | 197 | 1,971 | 236 | 1,324 | 0  | 991   | 333 | 2,404 | 3,540 | 903   | 113 | 2,524 | 26  | 119 | 92  | 237  | 7,505 |
| מונית       | 107   | 4   | 98    | 5   | 66    | 0  | 56    | 10  | 107   | 190   | 61    | 7   | 122   | 1   | 6   | 5   | 12   | 375   |
| אופנוע      | 39    | 3   | 29    | 7   | 42    | 0  | 37    | 5   | 39    | 59    | 17    | 2   | 41    | 0   | 2   | 4   | 6    | 146   |
| אוטובוס     | 72    | 4   | 68    | 1   | 54    | 0  | 48    | 6   | 72    | 41    | 23    | 0   | 19    | 1   | 1   | 0   | 2    | 170   |
| משאית       | 78    | 13  | 59    | 6   | 47    | 0  | 23    | 24  | 78    | 200   | 32    | 4   | 164   | 0   | 4   | 0   | 5    | 330   |
| סה"כ כ"ר    | 2,701 | 221 | 2,226 | 255 | 1,533 | 0  | 1,155 | 378 | 2,701 | 4,030 | 1,035 | 125 | 2,869 | 29  | 132 | 102 | 262  | 8,526 |
| סה"כ יר"מ   | 2,837 | 237 | 2,339 | 262 | 1,624 | 0  | 1,216 | 407 | 2,837 | 4,263 | 1,085 | 129 | 3,048 | 30  | 137 | 102 | 269  | 8,993 |
| % רכב כבד   | 6%    | 8%  | 6%    | 3%  | 7%    |    | 6%    | 8%  | 6%    | 6%    | 5%    | 3%  | 6%    | 3%  | 4%  | 1%  | 3%   | 6%    |
| % מתוך זרוע | 100%  | 8%  | 82%   | 9%  | 100%  | 0% | 75%   | 25% | 100%  | 100%  | 26%   | 3%  | 71%   | 11% | 50% | 39% | 100% | ---   |
| % מתוך סה"כ | 32%   | 3%  | 26%   | 3%  | 18%   | 0% | 14%   | 4%  | 32%   | 47%   | 12%   | 1%  | 34%   | 0%  | 2%  | 1%  | 3%   | 100%  |

**08:00 09:00 בוקר מירבי**

|            |       |     |       |     |       |   |       |     |       |       |       |     |       |     |     |     |     |        |
|------------|-------|-----|-------|-----|-------|---|-------|-----|-------|-------|-------|-----|-------|-----|-----|-----|-----|--------|
| סה"כ כ"ר   | 3,491 | 244 | 2,913 | 334 | 2,655 | 0 | 2,041 | 614 | 3,491 | 4,573 | 1,390 | 143 | 3,040 | 35  | 199 | 184 | 418 | 11,137 |
| סה"כ יר"מ  | 3,622 | 259 | 3,024 | 338 | 2,752 | 0 | 2,111 | 641 | 3,622 | 4,710 | 1,434 | 146 | 3,129 | 35  | 205 | 184 | 424 | 11,507 |
| חצי שעה ב% | 52%   | 59% | 51%   | 57% | 54%   |   | 55%   | 52% | 52%   | 56%   | 52%   | 59% | 58%   | 54% | 57% | 53% | 55% | 2%     |





**ספירות נפחי תנועה בצומת**

**שם הצומת: מחלף גלילות מערב - תק' בוקר**

מס' הצומת: 0  
 מס' סקר: 2  
 תאריך הספירה: 17 אפריל 2013 יום ד'  
 תאריך הגשה: 1 מאי 2013  
 מבצע הספירה: CleverVision

**דו"ח יומי מסכם לזרועות היציאה**  
**לוח מס' 1.2**

**כיוון הנסיעה לצומת**

| סה"כ בצומת | למערב | יוניצמון |      |      | למזרח | כביש 5 |      |      | לדרום | דרך נמיר |      |      | לצפון | כביש 2 |      |      | מס' הדרך/רחוב |
|------------|-------|----------|------|------|-------|--------|------|------|-------|----------|------|------|-------|--------|------|------|---------------|
|            |       | דרום     | מזרח | צפון |       | צפון   | מערב | דרום |       | מזרח     | צפון | מערב |       | דרום   | מזרח | מערב |               |

**שעות 06:00-09:00 3**

|        |       |    |     |     |       |     |     |       |        |       |       |    |        |     |       |       |             |
|--------|-------|----|-----|-----|-------|-----|-----|-------|--------|-------|-------|----|--------|-----|-------|-------|-------------|
| 22,516 | 1,046 | 0  | 339 | 707 | 1,946 | 591 | 356 | 999   | 8,702  | 2,709 | 5,914 | 79 | 10,822 | 276 | 2,973 | 7,573 | פרטי        |
| 1,125  | 35    | 0  | 21  | 14  | 59    | 12  | 18  | 29    | 481    | 183   | 295   | 3  | 550    | 16  | 169   | 365   | מונית       |
| 437    | 26    | 0  | 5   | 21  | 29    | 9   | 5   | 15    | 139    | 50    | 88    | 1  | 243    | 11  | 110   | 122   | אופנוע      |
| 510    | 3     | 0  | 0   | 3   | 34    | 11  | 4   | 19    | 273    | 68    | 203   | 2  | 200    | 1   | 143   | 56    | אוטובוס     |
| 991    | 30    | 0  | 11  | 19  | 124   | 39  | 13  | 72    | 274    | 96    | 177   | 1  | 563    | 1   | 70    | 492   | משאית       |
| 25,579 | 1,140 | 0  | 376 | 764 | 2,192 | 662 | 396 | 1,134 | 9,869  | 3,106 | 6,677 | 86 | 12,378 | 305 | 3,465 | 8,608 | סה"כ כ"ר    |
| 26,978 | 1,172 | 0  | 387 | 785 | 2,343 | 710 | 412 | 1,221 | 10,361 | 3,256 | 7,016 | 89 | 13,101 | 307 | 3,649 | 9,145 | סה"כ יר"מ   |
| 6%     | 3%    | 0% | 3%  | 3%  | 7%    | 8%  | 4%  | 8%    | 6%     | 5%    | 6%    | 3% | 6%     | 1%  | 6%    | 6%    | % רכב כבד   |
| ----   | 100%  | 0% | 33% | 67% | 100%  | 30% | 18% | 52%   | 100%   | 31%   | 68%   | 1% | 100%   | 2%  | 28%   | 70%   | % מתוך זרוע |
| 100%   | 4%    | 0% | 1%  | 3%  | 9%    | 3%  | 2%  | 4%    | 39%    | 12%   | 26%   | 0% | 48%    | 1%  | 14%   | 34%   | % מתוך סה"כ |

**שעות 06:00-09:00 בוקר ממוצע**

|       |      |    |     |     |      |     |     |     |       |       |       |    |       |     |       |       |             |
|-------|------|----|-----|-----|------|-----|-----|-----|-------|-------|-------|----|-------|-----|-------|-------|-------------|
| 7,505 | 349  | 0  | 113 | 236 | 649  | 197 | 119 | 333 | 2,901 | 903   | 1,971 | 26 | 3,607 | 92  | 991   | 2,524 | פרטי        |
| 375   | 12   | 0  | 7   | 5   | 20   | 4   | 6   | 10  | 160   | 61    | 98    | 1  | 183   | 5   | 56    | 122   | מונית       |
| 146   | 9    | 0  | 2   | 7   | 10   | 3   | 2   | 5   | 46    | 17    | 29    | 0  | 81    | 4   | 37    | 41    | אופנוע      |
| 170   | 1    | 0  | 0   | 1   | 11   | 4   | 1   | 6   | 91    | 23    | 68    | 1  | 67    | 0   | 48    | 19    | אוטובוס     |
| 330   | 10   | 0  | 4   | 6   | 41   | 13  | 4   | 24  | 91    | 32    | 59    | 0  | 188   | 0   | 23    | 164   | משאית       |
| 8,526 | 380  | 0  | 125 | 255 | 731  | 221 | 132 | 378 | 3,290 | 1,035 | 2,226 | 29 | 4,126 | 102 | 1,155 | 2,869 | סה"כ כ"ר    |
| 8,993 | 391  | 0  | 129 | 262 | 781  | 237 | 137 | 407 | 3,454 | 1,085 | 2,339 | 30 | 4,367 | 102 | 1,216 | 3,048 | סה"כ יר"מ   |
| 6%    | 3%   | 0% | 3%  | 3%  | 7%   | 8%  | 4%  | 8%  | 6%    | 5%    | 6%    | 3% | 6%    | 1%  | 6%    | 6%    | % רכב כבד   |
| ----  | 100% | 0% | 33% | 67% | 100% | 30% | 18% | 52% | 100%  | 31%   | 68%   | 1% | 100%  | 2%  | 28%   | 70%   | % מתוך זרוע |
| 100%  | 4%   | 0% | 1%  | 3%  | 9%   | 3%  | 2%  | 4%  | 39%   | 12%   | 26%   | 0% | 48%   | 1%  | 14%   | 34%   | % מתוך סה"כ |

**שעות 08:00 09:00 : בוקר מירבי**

|        |      |    |     |     |       |     |     |     |       |       |       |     |       |     |       |       |            |
|--------|------|----|-----|-----|-------|-----|-----|-----|-------|-------|-------|-----|-------|-----|-------|-------|------------|
| 11,137 | 477  | 0  | 143 | 334 | 1,057 | 244 | 199 | 614 | 4,338 | 1,390 | 2,913 | 35  | 5,265 | 184 | 2,041 | 3,040 | סה"כ כ"ר   |
| 11,507 | 484  | 0  | 146 | 338 | 1,105 | 259 | 205 | 641 | 4,494 | 1,434 | 3,024 | 35  | 5,424 | 184 | 2,111 | 3,129 | סה"כ יר"מ  |
| 608%   | 116% | 0% | 59% | 57% | 168%  | 59% | 57% | 52% | 157%  | 52%   | 51%   | 54% | 166%  | 53% | 55%   | 58%   | חצי שעה ב% |



**ספירות נפחי תנועה בצומת**

**שם הצומת: מחלף גלילות מערב - תק' בוקר**

מס' הצומת: 0

מס' סקר: 2

תאריך הספירה: 17 אפריל 2013 יום ד'

תאריך הגשה: 1 מאי 2013

מבצע הספירה: CleverVision

**סיכום יומי של התנועה ומאפייני שעות השיא בצומת לפי זרוע הכניסה  
לוח מס' 1.3**

**כיוון הנסיעה מהצומת**

| מס' הדרך/רחוב | כביש 2 |        |        | מצפון | דרך נמיר |        |        | מדיום | כביש 5 |        |        | ממזרח | יוניצמן |        |        | ממערב | סה"כ בצומת |
|---------------|--------|--------|--------|-------|----------|--------|--------|-------|--------|--------|--------|-------|---------|--------|--------|-------|------------|
|               | צפון > | צפון ^ | צפון < |       | דרום >   | דרום ^ | דרום < |       | סה"כ   | מזרח > | מזרח ^ |       | מזרח <  | מערב > | מערב ^ |       |            |

**שעות 2 07:00-09:00**

|                     |     |       |     |       |       |       |    |       |       |     |       |       |     |     |     |      |        |
|---------------------|-----|-------|-----|-------|-------|-------|----|-------|-------|-----|-------|-------|-----|-----|-----|------|--------|
| פרטי                | 538 | 4,818 | 495 | 5,851 | 884   | 2,706 | 0  | 3,590 | 5,792 | 271 | 2,241 | 8,304 | 72  | 303 | 253 | 628  | 18,373 |
| מונית               | 8   | 235   | 10  | 253   | 25    | 142   | 0  | 167   | 276   | 18  | 151   | 445   | 3   | 13  | 16  | 32   | 897    |
| משחרי               | 17  | 78    | 8   | 103   | 14    | 98    | 0  | 112   | 98    | 5   | 45    | 148   | 1   | 5   | 11  | 17   | 380    |
| פרטי, מונית, אופנוע | 563 | 5,131 | 513 | 6,207 | 923   | 2,946 | 0  | 3,869 | 6,166 | 294 | 2,437 | 8,897 | 76  | 321 | 280 | 677  | 19,650 |
| אוטובוס             | 0   | 151   | 11  | 162   | 16    | 102   | 0  | 118   | 45    | 0   | 51    | 96    | 0   | 2   | 0   | 2    | 378    |
| משאית               | 10  | 116   | 23  | 149   | 51    | 46    | 0  | 97    | 241   | 8   | 65    | 314   | 1   | 7   | 1   | 9    | 569    |
| סה"כ כ"ר            | 573 | 5,398 | 547 | 6,518 | 990   | 3,094 | 0  | 4,084 | 6,452 | 302 | 2,553 | 9,307 | 77  | 330 | 281 | 688  | 20,597 |
| סה"כ יר"מ           | 583 | 5,635 | 579 | 6,797 | 1,054 | 3,222 | 0  | 4,275 | 6,729 | 310 | 2,659 | 9,698 | 78  | 339 | 282 | 699  | 21,468 |
| % רכב כבד           | 2%  | 5%    | 6%  | 5%    | 7%    | 5%    |    | 5%    | 4%    | 3%  | 5%    | 4%    | 1%  | 3%  | 0%  | 2%   | 5%     |
| % מתוך זרוע         | 9%  | 83%   | 8%  | 100%  | 24%   | 76%   | 0% | 100%  | 69%   | 3%  | 27%   | 100%  | 11% | 48% | 41% | 100% | ----   |
| % מתוך סה"כ         | 3%  | 26%   | 3%  | 32%   | 5%    | 15%   | 0% | 20%   | 31%   | 1%  | 12%   | 45%   | 0%  | 2%  | 1%  | 3%   | 100%   |

**שעת שיא בוקר: 08:00 09:00**

|                     |     |       |     |       |     |       |    |       |       |     |       |       |    |     |     |      |        |
|---------------------|-----|-------|-----|-------|-----|-------|----|-------|-------|-----|-------|-------|----|-----|-----|------|--------|
| פרטי                | 317 | 2,617 | 217 | 3,151 | 562 | 1,804 | 0  | 2,366 | 2,766 | 128 | 1,239 | 4,133 | 33 | 185 | 164 | 382  | 10,032 |
| מונית               | 3   | 122   | 4   | 129   | 12  | 92    | 0  | 104   | 136   | 9   | 74    | 219   | 2  | 6   | 12  | 20   | 472    |
| משחרי               | 10  | 48    | 6   | 64    | 11  | 64    | 0  | 75    | 45    | 3   | 28    | 76    | 0  | 2   | 8   | 10   | 225    |
| פרטי, מונית, אופנוע | 330 | 2,787 | 227 | 3,344 | 585 | 1,960 | 0  | 2,545 | 2,947 | 140 | 1,341 | 4,428 | 35 | 193 | 184 | 412  | 10,729 |
| אוטובוס             | 0   | 73    | 9   | 82    | 8   | 56    | 0  | 64    | 18    | 0   | 24    | 42    | 0  | 2   | 0   | 2    | 190    |
| משאית               | 4   | 53    | 8   | 65    | 21  | 25    | 0  | 46    | 75    | 3   | 25    | 103   | 0  | 4   | 0   | 4    | 218    |
| סה"כ כ"ר            | 334 | 2,913 | 244 | 3,491 | 614 | 2,041 | 0  | 2,655 | 3,040 | 143 | 1,390 | 4,573 | 35 | 199 | 184 | 418  | 11,137 |
| סה"כ יר"מ           | 338 | 3,024 | 259 | 3,622 | 641 | 2,111 | 0  | 2,752 | 3,129 | 146 | 1,434 | 4,710 | 35 | 205 | 184 | 424  | 11,507 |
| % רכב כבד           | 1%  | 4%    | 7%  | 4%    | 5%  | 4%    |    | 4%    | 3%    | 2%  | 4%    | 3%    | 0% | 3%  | 0%  | 1%   | 4%     |
| % מתוך זרוע         | 10% | 83%   | 7%  | 100%  | 23% | 77%   | 0% | 100%  | 66%   | 3%  | 30%   | 100%  | 8% | 48% | 44% | 100% | ----   |
| % מתוך סה"כ         | 3%  | 26%   | 2%  | 31%   | 6%  | 18%   | 0% | 24%   | 27%   | 1%  | 12%   | 41%   | 0% | 2%  | 2%  | 4%   | 100%   |

**חצי שעת שיא בוקר: 08:30 09:00**

|           |     |       |     |       |     |       |   |       |       |     |     |       |     |     |     |     |       |
|-----------|-----|-------|-----|-------|-----|-------|---|-------|-------|-----|-----|-------|-----|-----|-----|-----|-------|
| סה"כ יר"מ | 192 | 1,584 | 178 | 1,954 | 333 | 1,152 | 0 | 1,485 | 1,913 | 113 | 746 | 2,772 | 30  | 119 | 98  | 247 | 6,456 |
| חצי שעה % | 57% | 52%   | 69% | 54%   | 52% | 55%   |   | 54%   | 61%   | 77% | 52% | 59%   | 86% | 58% | 53% | 58% | 56%   |



**ספירות נפחי תנועה בצומת**

**שם הצומת: מחלף גלילות מערב - תק' בוקר**

מס' הצומת: 0  
 מס' סקר: 2  
 תאריך הספירה: 17 אפריל 2013 יום ד'  
 תאריך הגשה: 1 מאי 2013  
 מבצע הספירה: CleverVision

**התפלגות התנועה לפי זרועות הכניסה - כלי רכב (כ"ר)**  
**לוח מס' 2.1**

| סה"כ בצומת | ממערב | יוניצמן |      |      | ממזרח  | כביש 5 |      |       | מזרחה | דרך נמיר |       |       | מצפון | כביש 2 |       |      | מס' הדרך/רחוב |      |      |      |      |
|------------|-------|---------|------|------|--------|--------|------|-------|-------|----------|-------|-------|-------|--------|-------|------|---------------|------|------|------|------|
|            |       | סה"כ    | מערב | מערב |        | מערב   | סה"כ | מזרח  |       | מזרח     | מזרח  | סה"כ  |       | דרום   | דרום  | דרום |               | סה"כ | צפון | צפון | צפון |
|            |       |         | <    | ^    |        | >      |      | <     |       | ^        | >     |       |       | <      | ^     | >    |               |      | <    | ^    | >    |
| 4,982      | 99    | 24      | 66   | 9    | 2,783  | 553    | 74   | 2,156 | 515   | 0        | 371   | 144   | 1,585 | 115    | 1279  | 191  | 06:00-07:00   |      |      |      |      |
| 9,460      | 270   | 97      | 131  | 42   | 4,734  | 1,163  | 159  | 3,412 | 1,429 | 0        | 1,053 | 376   | 3,027 | 303    | 2485  | 239  | 07:00-08:00   |      |      |      |      |
| 11,137     | 418   | 184     | 199  | 35   | 4,573  | 1,390  | 143  | 3,040 | 2,655 | 0        | 2,041 | 614   | 3,491 | 244    | 2913  | 334  | 08:00-09:00   |      |      |      |      |
| 25,579     | 787   | 305     | 396  | 86   | 12,090 | 3,106  | 376  | 8,608 | 4,599 | 0        | 3,465 | 1,134 | 8,103 | 662    | 6,677 | 764  | סה"כ          |      |      |      |      |

**התפלגות התנועה לפי זרועות הכניסה - יר"מ**  
**לוח מס' 2.2**

| סה"כ בצומת | למערב | יוניצמן |      |      | למזרח  | כביש 5 |      |       | מזרחה | דרך נמיר |       |       | מצפון | כביש 2 |       |      | מס' הדרך/רחוב |      |      |      |      |
|------------|-------|---------|------|------|--------|--------|------|-------|-------|----------|-------|-------|-------|--------|-------|------|---------------|------|------|------|------|
|            |       | סה"כ    | מערב | מערב |        | מערב   | סה"כ | מזרח  |       | מזרח     | מזרח  | סה"כ  |       | דרום   | דרום  | דרום |               | סה"כ | צפון | צפון | צפון |
|            |       |         | <    | ^    |        | >      |      | <     |       | ^        | >     |       |       | <      | ^     | >    |               |      | <    | ^    | >    |
| 5,510      | 109   | 25      | 74   | 11   | 3,090  | 598    | 77   | 2,416 | 595   | 0        | 428   | 167   | 1,715 | 131    | 1,382 | 202  | 06:00-07:00   |      |      |      |      |
| 9,961      | 275   | 98      | 134  | 43   | 4,988  | 1,225  | 164  | 3,600 | 1,523 | 0        | 1,111 | 412   | 3,175 | 320    | 2,610 | 245  | 07:00-08:00   |      |      |      |      |
| 11,507     | 424   | 184     | 205  | 35   | 4,710  | 1,434  | 146  | 3,129 | 2,752 | 0        | 2,111 | 641   | 3,622 | 259    | 3,024 | 338  | 08:00-09:00   |      |      |      |      |
| 26,978     | 808   | 307     | 412  | 89   | 12,788 | 3,256  | 387  | 9,145 | 4,871 | 0        | 3,649 | 1,221 | 8,512 | 710    | 7,016 | 785  | סה"כ          |      |      |      |      |



**ספירות נפחי תנועה בצומת**

**שם הצומת: מחלף גלילות מערב - תק' בוקר**

מס' הצומת: 0

מס' סקר: 2

תאריך הספירה: 17 אפריל 2013 יום ד'

תאריך הגשה: 1 מאי 2013

מבצע הספירה: CleverVision

**התפלגות התנועה לפי זרועות היציאה - כלי רכב**

**לוח מס' 2.3**

| סה"כ בצומת | למערב | יוניצמן |      |      | למזרח | כביש 5 |      |       | לדרום | דרך נמיר |       |      | לצפון  | כביש 2 |       |       | מס' הדרך/רחוב |      |      |      |      |
|------------|-------|---------|------|------|-------|--------|------|-------|-------|----------|-------|------|--------|--------|-------|-------|---------------|------|------|------|------|
|            |       | סה"כ    | דרום | מזרח |       | צפון   | סה"כ | צפון  |       | מערב     | דרום  | סה"כ |        | מזרח   | צפון  | מערב  |               | סה"כ | מערב | דרום | מזרח |
|            |       |         | <    | ^    |       | >      |      | <     |       | ^        | >     |      |        | <      | ^     | >     |               |      | <    | ^    | >    |
| 4,982      | 265   | 0       | 74   | 191  | 325   | 115    | 66   | 144   | 1,841 | 553      | 1,279 | 9    | 2,551  | 24     | 371   | 2,156 | 06:00-07:00   |      |      |      |      |
| 9,460      | 398   | 0       | 159  | 239  | 810   | 303    | 131  | 376   | 3,690 | 1,163    | 2,485 | 42   | 4,562  | 97     | 1,053 | 3,412 | 07:00-08:00   |      |      |      |      |
| 11,137     | 477   | 0       | 143  | 334  | 1,057 | 244    | 199  | 614   | 4,338 | 1,390    | 2,913 | 35   | 5,265  | 184    | 2,041 | 3,040 | 08:00-09:00   |      |      |      |      |
| 25,579     | 1,140 | 0       | 376  | 764  | 2,192 | 662    | 396  | 1,134 | 9,869 | 3,106    | 6,677 | 86   | 12,378 | 305    | 3,465 | 8,608 | סה"כ          |      |      |      |      |

**התפלגות התנועה לפי זרועות היציאה - יר"מ**

**לוח מס' 2.4**

| סה"כ בצומת | ממערב | יוניצמן |      |      | למזרח | כביש 5 |      |       | לדרום  | דרך נמיר |       |      | לצפון  | כביש 2 |       |       | מס' הדרך/רחוב |      |      |      |      |
|------------|-------|---------|------|------|-------|--------|------|-------|--------|----------|-------|------|--------|--------|-------|-------|---------------|------|------|------|------|
|            |       | סה"כ    | דרום | מזרח |       | צפון   | סה"כ | צפון  |        | מערב     | דרום  | סה"כ |        | מזרח   | צפון  | מערב  |               | סה"כ | מערב | דרום | מזרח |
|            |       |         | <    | ^    |       | >      |      | <     |        | ^        | >     |      |        | <      | ^     | >     |               |      | <    | ^    | >    |
| 5,510      | 279   | 0       | 77   | 202  | 372   | 131    | 74   | 167   | 1,990  | 598      | 1,382 | 11   | 2,868  | 25     | 428   | 2,416 | 06:00-07:00   |      |      |      |      |
| 9,961      | 409   | 0       | 164  | 245  | 866   | 320    | 134  | 412   | 3,878  | 1,225    | 2,610 | 43   | 4,808  | 98     | 1,111 | 3,600 | 07:00-08:00   |      |      |      |      |
| 11,507     | 484   | 0       | 146  | 338  | 1,105 | 259    | 205  | 641   | 4,494  | 1,434    | 3,024 | 35   | 5,424  | 184    | 2,111 | 3,129 | 08:00-09:00   |      |      |      |      |
| 26,978     | 1,172 | 0       | 387  | 785  | 2,343 | 710    | 412  | 1,221 | 10,361 | 3,256    | 7,016 | 89   | 13,101 | 307    | 3,649 | 9,145 | סה"כ          |      |      |      |      |



**ספירות נפחי תנועה בצומת**

**שם הצומת: מחלף גלילות מערב - תק' בוקר**

מס' הצומת: 0

מס' סקר: 2

תאריך הספירה: 17 אפריל 2013 יום ד'

תאריך הגשה: 1 מאי 2013

מבצע הספירה: CleverVision

**דו"ח התפלגות לפי סוגי כ"ר - כביש דו מסלולי**

**לוח 3.1**

כביש 2 זרוע: צפון

| סה"כ   | יציאה מצומת |         |        |       |        | כניסה לצומת |         |         |        |       | שעה   |             |
|--------|-------------|---------|--------|-------|--------|-------------|---------|---------|--------|-------|-------|-------------|
|        | רכב כבד     |         | רכב קל |       |        | סה"כ        | רכב כבד |         | רכב קל |       |       |             |
|        | משאית       | אוטובוס | מונית  | מסחרי | פרטי   |             | משאית   | אוטובוס | מונית  | מסחרי |       | פרטי        |
| 2,551  | 275         | 53      | 36     | 116   | 2,071  | 1,585       | 86      | 55      | 15     | 68    | 1,361 | 06:00-07:00 |
| 4,562  | 188         | 73      | 90     | 194   | 4,017  | 3,027       | 84      | 80      | 39     | 124   | 2,700 | 07:00-08:00 |
| 5,265  | 100         | 74      | 117    | 240   | 4,734  | 3,491       | 65      | 82      | 64     | 129   | 3,151 | 08:00-09:00 |
| 12,378 | 563         | 200     | 243    | 550   | 10,822 | 8,103       | 235     | 217     | 118    | 321   | 7,212 | 06:00-09:00 |
| 100%   | 5%          | 2%      | 2%     | 4%    | 87%    | 100%        | 3%      | 3%      | 1%     | 4%    | 89%   | %           |
| 12,378 | 563         | 200     | 243    | 550   | 10,822 | 8,103       | 235     | 217     | 118    | 321   | 7,212 | סה"כ        |
| 100%   | 5%          | 2%      | 2%     | 4%    | 87%    | 100%        | 3%      | 3%      | 1%     | 4%    | 89%   | %           |

שם הצומת: מחלף גלילות מערב - תק' בוקר

מס' הצומת: 0

מס' סקר: 2

תאריך הספירה: 17 אפריל 2013 יום ד'

תאריך הגשה: 1 מאי 2013

מבצע הספירה: CleverVision

דו"ח התפלגות לפי סוגי כ"ר - כביש דו מסלולי  
לוח מס' 3.1

דרך נמיר זרוע: דרום

| סה"כ  | יציאה מצומת |         |        |       |       | כניסה לצומת |         |         |        |       | שעה   |             |
|-------|-------------|---------|--------|-------|-------|-------------|---------|---------|--------|-------|-------|-------------|
|       | רכב כבד     |         | רכב קל |       |       | סה"כ        | רכב כבד |         | רכב קל |       |       |             |
|       | משאית       | אוטובוס | מונית  | מסחרי | פרטי  |             | משאית   | אוטובוס | מונית  | מסחרי |       | פרטי        |
| 1,841 | 92          | 71      | 15     | 92    | 1,571 | 515         | 45      | 44      | 13     | 31    | 382   | 06:00-07:00 |
| 3,690 | 104         | 105     | 48     | 191   | 3,242 | 1,429       | 51      | 54      | 37     | 63    | 1,224 | 07:00-08:00 |
| 4,338 | 78          | 97      | 76     | 198   | 3,889 | 2,655       | 46      | 64      | 75     | 104   | 2,366 | 08:00-09:00 |
| 9,869 | 274         | 273     | 139    | 481   | 8,702 | 4,599       | 142     | 162     | 125    | 198   | 3,972 | 06:00-09:00 |
| 100%  | 3%          | 3%      | 1%     | 5%    | 88%   | 100%        | 3%      | 4%      | 3%     | 4%    | 86%   | %           |
| 9,869 | 274         | 273     | 139    | 481   | 8,702 | 4,599       | 142     | 162     | 125    | 198   | 3,972 | סה"כ        |
| 100%  | 3%          | 3%      | 1%     | 5%    | 88%   | 100%        | 3%      | 4%      | 3%     | 4%    | 86%   | %           |



**ספירות נפחי תנועה בצומת**

**שם הצומת: מחלף גלילות מערב - תק' בוקר**

מס' הצומת: 0  
 מס' סקר: 2  
 תאריך הספירה: 17 אפריל 2013  
 תאריך הגשה: 1 מאי 2013  
 מבצע הספירה: CleverVision

**דו"ח התפלגות לפי סוגי כ"ר - כביש דו מסלולי**  
**לוח מס' 3.1**

כביש 5 זרוע: מזרח

| סה"כ  | יציאה מצומת |         |        |       |       | סה"כ   | כניסה לצומת |         |        |       |        | שעה         |
|-------|-------------|---------|--------|-------|-------|--------|-------------|---------|--------|-------|--------|-------------|
|       | רכב כבד     |         | רכב קל |       |       |        | רכב כבד     |         | רכב קל |       |        |             |
|       | משאית       | אוטובוס | מונית  | מסחרי | פרטי  |        | משאית       | אוטובוס | מונית  | מסחרי | פרטי   |             |
| 325   | 43          | 5       | 2      | 11    | 264   | 2,783  | 285         | 28      | 29     | 124   | 2,317  | 06:00-07:00 |
| 816   | 48          | 16      | 8      | 26    | 718   | 4,734  | 211         | 54      | 72     | 226   | 4,171  | 07:00-08:00 |
| 1,057 | 33          | 19      | 19     | 22    | 964   | 4,573  | 103         | 42      | 76     | 219   | 4,133  | 08:00-09:00 |
| 2,198 | 124         | 40      | 29     | 59    | 1,946 | 12,090 | 599         | 124     | 177    | 569   | 10,621 | 06:00-09:00 |
| 100%  | 6%          | 2%      | 1%     | 3%    | 89%   | 100%   | 5%          | 1%      | 1%     | 5%    | 88%    | %           |
|       |             |         |        |       |       |        |             |         |        |       |        | %           |
| 2,198 | 124         | 40      | 29     | 59    | 1,946 | 12,090 | 599         | 124     | 177    | 569   | 10,621 | סה"כ        |
| 100%  | 6%          | 2%      | 1%     | 3%    | 89%   | 100%   | 5%          | 1%      | 1%     | 5%    | 88%    | %           |



**ספירות נפחי תנועה בצומת**

**שם הצומת: מחלף גלילות מערב - תק' בוקר**

מס' הצומת: 0  
 מס' סקר: 2  
 תאריך הספירה: 17 אפריל 2013  
 תאריך הגשה: 1 מאי 2013  
 מבצע הספירה: CleverVision

**דו"ח התפלגות לפי סוגי כ"ר - כביש דו מסלולי**  
**לוח מס' 3.1**

יוניצמן זרוע: מערב

| סה"כ  | יציאה מצומת |         |        |       |       | כניסה לצומת |         |         |        |       | שעה |             |
|-------|-------------|---------|--------|-------|-------|-------------|---------|---------|--------|-------|-----|-------------|
|       | רכב כבד     |         | רכב קל |       |       | סה"כ        | רכב כבד |         | רכב קל |       |     |             |
|       | משאית       | אוטובוס | מונית  | מסחרי | פרטי  |             | משאית   | אוטובוס | מונית  | מסחרי |     | פרטי        |
| 265   | 12          | 3       | 4      | 9     | 237   | 99          | 6       | 5       | 0      | 5     | 83  | 06:00-07:00 |
| 398   | 11          | 0       | 9      | 14    | 364   | 270         | 5       | 0       | 7      | 12    | 246 | 07:00-08:00 |
| 477   | 7           | 0       | 13     | 12    | 445   | 418         | 4       | 2       | 10     | 20    | 382 | 08:00-09:00 |
| 1,140 | 30          | 3       | 26     | 35    | 1,046 | 787         | 15      | 7       | 17     | 37    | 711 | 06:00-09:00 |
| 100%  | 3%          | 0%      | 2%     | 3%    | 92%   | 100%        | 2%      | 1%      | 2%     | 5%    | 90% | %           |
| 1,140 | 30          | 3       | 26     | 35    | 1,046 | 787         | 15      | 7       | 17     | 37    | 711 | סה"כ        |
| 100%  | 3%          | 0%      | 2%     | 3%    | 92%   | 100%        | 2%      | 1%      | 2%     | 5%    | 90% | %           |





**ספירות נפחי תנועה בצומת**

**שם הצומת: מחלף גלילות מערב - תק' בוקר**

מס' הצומת: 0

מס' סקר: 2

תאריך הספירה: 17 אפריל 2013 יום ד'

תאריך הגשה: 1 מאי 2013

מבצע הספירה: CleverVision

**דו"ח התפלגות לפי סוגי יר"מ - כביש חד מסלולי**

**לוח מס' 3.2**

כביש 2 זרוע: צפון

| סה"כ לשני כיוונים |         |         |        |       |        | שעה         |
|-------------------|---------|---------|--------|-------|--------|-------------|
| סה"כ              | רכב כבד |         | רכב קל |       |        |             |
|                   | משאית   | אוטובוס | מונית  | מסחרי | פרטי   |             |
| 4,136             | 361     | 108     | 51     | 184   | 3,432  | 06:00-07:00 |
| 7,589             | 272     | 153     | 129    | 318   | 6,717  | 07:00-08:00 |
| 8,756             | 165     | 156     | 181    | 369   | 7,885  | 08:00-09:00 |
| 20,481            | 798     | 417     | 361    | 871   | 18,034 | 06:00-09:00 |
| 100%              | 4%      | 2%      | 2%     | 4%    | 88%    | %           |
| 20,481            | 798     | 417     | 361    | 871   | 18,034 | סה"כ        |
| 100%              | 4%      | 2%      | 2%     | 4%    | 88%    | סה"כ (%)    |



**ספירות נפחי תנועה בצומת**

**שם הצומת: מחלף גלילות מערב - תק' בוקר**

מס' הצומת: 0

מס' סקר: 2

תאריך הספירה: 17 אפריל 2013 יום ד'

תאריך הגשה: 1 מאי 2013

מבצע הספירה: CleverVision

**דו"ח התפלגות לפי סוגי יר"מ - כביש חד מסלולי**

**לוח מס' 3.2**

דרך נמיר זרוע: דרום

| כניסה לצומת |         |         |        |       |        |             | שעה |
|-------------|---------|---------|--------|-------|--------|-------------|-----|
| סה"כ        | רכב כבד |         | רכב קל |       |        |             |     |
|             | משאית   | אוטובוס | מונית  | מסחרי | פרטי   |             |     |
| 2,356       | 137     | 115     | 28     | 123   | 1,953  | 06:00-07:00 |     |
| 5,119       | 155     | 159     | 85     | 254   | 4,466  | 07:00-08:00 |     |
| 6,993       | 124     | 161     | 151    | 302   | 6,255  | 08:00-09:00 |     |
| 14,468      | 416     | 435     | 264    | 679   | 12,674 | 06:00-09:00 |     |
| 100%        | 3%      | 3%      | 2%     | 5%    | 88%    | %           |     |
| 14,468      | 416     | 435     | 264    | 679   | 12,674 | סה"כ        |     |
| 100%        | 3%      | 3%      | 2%     | 5%    | 88%    | סה"כ (%)    |     |



**ספירות נפחי תנועה בצומת**

**שם הצומת: מחלף גלילות מערב - תק' בוקר**

מס' הצומת: 0

מס' סקר: 2

תאריך הספירה: 17 אפריל 2013 יום ד'

תאריך הגשה: 1 מאי 2013

מבצע הספירה: CleverVision

**דו"ח התפלגות לפי סוגי יר"מ - כביש חד מסלולי**

**לוח מס' 3.2**

מזרח זרוע:

כביש 5

| כניסה לצומת |         |         |        |       |        |             | שעה |
|-------------|---------|---------|--------|-------|--------|-------------|-----|
| סה"כ        | רכב כבד |         | רכב קל |       |        |             |     |
|             | משאית   | אוטובוס | מונית  | מסחרי | פרטי   |             |     |
| 3,108       | 328     | 33      | 31     | 135   | 2,581  | 06:00-07:00 |     |
| 5,550       | 259     | 70      | 80     | 252   | 4,889  | 07:00-08:00 |     |
| 5,630       | 136     | 61      | 95     | 241   | 5,097  | 08:00-09:00 |     |
| 14,288      | 723     | 164     | 206    | 628   | 12,567 | 06:00-09:00 |     |
| 100%        | 5%      | 1%      | 1%     | 4%    | 88%    | %           |     |

|        |     |     |     |     |        |          |
|--------|-----|-----|-----|-----|--------|----------|
| 14,288 | 723 | 164 | 206 | 628 | 12,567 | סה"כ     |
| 100%   | 5%  | 1%  | 1%  | 4%  | 88%    | סה"כ (%) |



**ספירות נפחי תנועה בצומת**

**שם הצומת: מחלף גלילות מערב - תק' בוקר**

מס' הצומת: 0

מס' סקר: 2

תאריך הספירה: 17 אפריל 2013 יום ד'

תאריך הגשה: 1 מאי 2013

מבצע הספירה: CleverVision

**דו"ח התפלגות לפי סוגי יר"מ - כביש חד מסלולי**

**לוח מס' 3.2**

יוניצמן זרוע: מערב

| כניסה לצומת |         |         |        |       |       |             | שעה |
|-------------|---------|---------|--------|-------|-------|-------------|-----|
| סה"כ        | רכב כבד |         | רכב קל |       |       |             |     |
|             | משאית   | אוטובוס | מונית  | מסחרי | פרטי  |             |     |
| 364         | 18      | 8       | 4      | 14    | 320   | 06:00-07:00 |     |
| 668         | 16      | 0       | 16     | 26    | 610   | 07:00-08:00 |     |
| 895         | 11      | 2       | 23     | 32    | 827   | 08:00-09:00 |     |
| 1,927       | 45      | 10      | 43     | 72    | 1,757 | 06:00-09:00 |     |
| 100%        | 2%      | 1%      | 2%     | 4%    | 91%   | %           |     |
| 1,927       | 45      | 10      | 43     | 72    | 1,757 | סה"כ        |     |
| 100%        | 2%      | 1%      | 2%     | 4%    | 91%   | סה"כ (%)    |     |



**ספירות נפחי תנועה בצומת**

**שם הצומת: מחלף גלילות מערב - תק' בוקר**

מס' הצומת: 0

מס' סקר: 2

תאריך הספירה: 17 אפריל 2013 יום ד'

תאריך הגשה: 1 מאי 2013

מבצע הספירה: CleverVision

**דו"ח התפלגות כלי רכב לפי כיוונים - יר"מ**

**לוח מס' 5**

| סה"כ בצומת | מערב | יוניצמן |     |    | מזרח   | כביש 5 |     |       | דרום  | דרך נמיר |       |       | צפון  | כביש 2 |       |     | זמן התחלה   |
|------------|------|---------|-----|----|--------|--------|-----|-------|-------|----------|-------|-------|-------|--------|-------|-----|-------------|
|            |      | <       | ^   | >  |        | <      | ^   | >     |       | <        | ^     | >     |       | <      | ^     | >   |             |
| 753        | 23   | 5       | 16  | 2  | 456    | 71     | 5   | 380   | 63    | 0        | 45    | 18    | 211   | 15     | 163   | 33  | 06:00       |
| 1,234      | 19   | 8       | 11  | 0  | 724    | 134    | 17  | 574   | 98    | 0        | 73    | 25    | 393   | 34     | 312   | 47  | 06:15       |
| 1,621      | 34   | 3       | 24  | 8  | 915    | 172    | 19  | 724   | 176   | 0        | 116   | 61    | 495   | 17     | 414   | 64  | 06:30       |
| 1,901      | 33   | 9       | 23  | 1  | 994    | 220    | 36  | 738   | 258   | 0        | 194   | 64    | 617   | 65     | 493   | 59  | 06:45       |
| 5,510      | 109  | 25      | 74  | 11 | 3,090  | 598    | 77  | 2,416 | 595   | 0        | 428   | 167   | 1,715 | 131    | 1,382 | 202 | 06:00-07:00 |
| 2,085      | 47   | 12      | 28  | 7  | 1,142  | 237    | 32  | 873   | 217   | 0        | 165   | 53    | 678   | 72     | 556   | 50  | 07:00       |
| 2,395      | 55   | 20      | 26  | 9  | 1,254  | 280    | 19  | 954   | 345   | 0        | 256   | 90    | 741   | 86     | 571   | 84  | 07:15       |
| 2,688      | 72   | 27      | 35  | 10 | 1,344  | 333    | 52  | 959   | 422   | 0        | 292   | 131   | 850   | 92     | 699   | 59  | 07:30       |
| 2,793      | 101  | 39      | 45  | 17 | 1,249  | 375    | 61  | 813   | 538   | 0        | 399   | 140   | 905   | 70     | 783   | 52  | 07:45       |
| 9,961      | 275  | 98      | 134 | 43 | 4,988  | 1,225  | 164 | 3,600 | 1,523 | 0        | 1,111 | 412   | 3,175 | 320    | 2,610 | 245 | 07:00-08:00 |
| 2,718      | 103  | 34      | 56  | 13 | 1,086  | 357    | 33  | 697   | 598   | 0        | 440   | 158   | 931   | 48     | 800   | 83  | 08:00       |
| 2,675      | 122  | 53      | 63  | 6  | 1,000  | 332    | 52  | 616   | 689   | 0        | 519   | 170   | 864   | 61     | 740   | 63  | 08:15       |
| 3,020      | 90   | 45      | 37  | 8  | 1,225  | 373    | 20  | 832   | 772   | 0        | 608   | 163   | 934   | 83     | 743   | 108 | 08:30       |
| 3,094      | 109  | 52      | 49  | 8  | 1,398  | 372    | 41  | 985   | 693   | 0        | 543   | 150   | 894   | 68     | 741   | 84  | 08:45       |
| 11,507     | 424  | 184     | 205 | 35 | 4,710  | 1,434  | 146 | 3,129 | 2,752 | 0        | 2,111 | 641   | 3,622 | 259    | 3,024 | 338 | 08:00-09:00 |
| 26,978     | 808  | 307     | 412 | 89 | 12,788 | 3,256  | 387 | 9,145 | 4,871 | 0        | 3,649 | 1,221 | 8,512 | 710    | 7,016 | 785 | סה"כ        |

שם הצומת: מחלף גלילות מערב - תק' בוקר

מס' הצומת: 0  
 מס' סקר: 2  
 תאריך הספירה: 17 אפריל 2013 יום ד'  
 תאריך הגשה: 1 מאי 2013  
 מבצע הספירה: CleverVision

**ספירות תנועה כלי רכב לפי כיוונים (כ"ר)**

**לוח מס' 5.1**

כביש 2 זרוע: צפון

| סה"כ בצומת | צפון | <     |         |        |       |      | צפון  | ^     |         |        |       |       | צפון | >     |         |        |       |      | זמן התחלה |
|------------|------|-------|---------|--------|-------|------|-------|-------|---------|--------|-------|-------|------|-------|---------|--------|-------|------|-----------|
|            |      | משאית | אוטובוס | אופנוע | מונית | פרטי |       | משאית | אוטובוס | אופנוע | מונית | פרטי  |      | משאית | אוטובוס | אופנוע | מונית | פרטי |           |
| 199        | 12   | 3     | 0       | 0      | 1     | 8    | 156   | 4     | 4       | 4      | 5     | 139   | 31   | 1     | 1       | 0      | 2     | 27   | 06:00     |
| 354        | 26   | 8     | 0       | 0      | 0     | 18   | 285   | 17    | 12      | 0      | 16    | 240   | 43   | 4     | 0       | 3      | 1     | 35   | 06:15     |
| 453        | 17   | 0     | 0       | 0      | 1     | 16   | 375   | 24    | 19      | 2      | 18    | 312   | 61   | 1     | 2       | 0      | 3     | 55   | 06:30     |
| 579        | 60   | 5     | 0       | 1      | 0     | 54   | 463   | 16    | 17      | 4      | 21    | 405   | 56   | 3     | 0       | 1      | 0     | 52   | 06:45     |
| 638        | 72   | 0     | 0       | 0      | 2     | 70   | 516   | 22    | 23      | 3      | 25    | 443   | 50   | 0     | 0       | 2      | 2     | 46   | 07:00     |
| 708        | 83   | 3     | 0       | 0      | 2     | 78   | 544   | 13    | 18      | 4      | 27    | 482   | 81   | 3     | 0       | 2      | 2     | 74   | 07:15     |
| 809        | 84   | 8     | 0       | 1      | 0     | 75   | 668   | 16    | 19      | 11     | 24    | 598   | 57   | 2     | 0       | 3      | 0     | 52   | 07:30     |
| 872        | 64   | 4     | 2       | 1      | 2     | 55   | 757   | 12    | 18      | 12     | 37    | 678   | 51   | 1     | 0       | 0      | 1     | 49   | 07:45     |
| 901        | 45   | 1     | 2       | 0      | 1     | 41   | 775   | 14    | 14      | 16     | 33    | 698   | 81   | 2     | 0       | 3      | 0     | 76   | 08:00     |
| 827        | 55   | 4     | 2       | 0      | 0     | 49   | 710   | 14    | 20      | 12     | 25    | 639   | 62   | 1     | 0       | 3      | 1     | 57   | 08:15     |
| 897        | 79   | 2     | 2       | 5      | 2     | 68   | 711   | 16    | 20      | 9      | 28    | 638   | 107  | 1     | 0       | 3      | 2     | 101  | 08:30     |
| 866        | 65   | 1     | 3       | 1      | 1     | 59   | 717   | 9     | 19      | 11     | 36    | 642   | 84   | 0     | 0       | 1      | 0     | 83   | 08:45     |
| 8,103      | 662  | 39    | 11      | 9      | 12    | 591  | 6,677 | 177   | 203     | 88     | 295   | 5,914 | 764  | 19    | 3       | 21     | 14    | 707  | סה"כ      |

שם הצומת: מחלף גלילות מערב - תק' בוקר

מסי הצומת: 0  
 מסי סקר: 2  
 תאריך הספירה: 17 אפריל 2013 יום ד'  
 תאריך הגשה: 1 מאי 2013  
 מבצע הספירה: CleverVision

**ספירות תנועה כלי רכב לפי כיוונים (כ"ר)**

**לוח מס' 5.1**

דרך נמיר זרוע: דרום

| סה"כ בצומת | דרום | <     |         |        |       |      | דרום  | ^     |         |        |       |       | דרום  | >     |         |        |       |      | זמן התחלה |
|------------|------|-------|---------|--------|-------|------|-------|-------|---------|--------|-------|-------|-------|-------|---------|--------|-------|------|-----------|
|            |      | משאית | אוטובוס | אופנוע | מונית | פרטי |       | משאית | אוטובוס | אופנוע | מונית | פרטי  |       | משאית | אוטובוס | אופנוע | מונית | פרטי |           |
| 50         | 0    | 0     | 0       | 0      | 0     | 0    | 37    | 5     | 4       | 2      | 2     | 24    | 13    | 4     | 1       | 0      | 0     | 8    | 06:00     |
| 88         | 0    | 0     | 0       | 0      | 0     | 0    | 67    | 3     | 4       | 1      | 7     | 52    | 21    | 4     | 0       | 0      | 0     | 17   | 06:15     |
| 156        | 0    | 0     | 0       | 0      | 0     | 0    | 101   | 6     | 11      | 3      | 10    | 71    | 55    | 4     | 2       | 0      | 1     | 48   | 06:30     |
| 221        | 0    | 0     | 0       | 0      | 0     | 0    | 166   | 10    | 22      | 6      | 8     | 120   | 55    | 9     | 0       | 1      | 3     | 42   | 06:45     |
| 201        | 0    | 0     | 0       | 0      | 0     | 0    | 157   | 3     | 6       | 4      | 7     | 137   | 44    | 7     | 2       | 0      | 1     | 34   | 07:00     |
| 317        | 0    | 0     | 0       | 0      | 0     | 0    | 239   | 8     | 11      | 6      | 9     | 205   | 78    | 10    | 2       | 2      | 2     | 62   | 07:15     |
| 398        | 0    | 0     | 0       | 0      | 0     | 0    | 277   | 5     | 12      | 12     | 11    | 237   | 121   | 8     | 2       | 0      | 6     | 105  | 07:30     |
| 513        | 0    | 0     | 0       | 0      | 0     | 0    | 380   | 5     | 17      | 12     | 23    | 323   | 133   | 5     | 2       | 1      | 4     | 121  | 07:45     |
| 578        | 0    | 0     | 0       | 0      | 0     | 0    | 428   | 3     | 11      | 16     | 26    | 372   | 150   | 6     | 3       | 3      | 4     | 134  | 08:00     |
| 659        | 0    | 0     | 0       | 0      | 0     | 0    | 497   | 8     | 18      | 10     | 20    | 441   | 162   | 6     | 2       | 1      | 3     | 150  | 08:15     |
| 748        | 0    | 0     | 0       | 0      | 0     | 0    | 591   | 6     | 14      | 18     | 28    | 525   | 157   | 4     | 3       | 1      | 3     | 146  | 08:30     |
| 670        | 0    | 0     | 0       | 0      | 0     | 0    | 525   | 8     | 13      | 20     | 18    | 466   | 145   | 5     | 0       | 6      | 2     | 132  | 08:45     |
| 4,599      | 0    | 0     | 0       | 0      | 0     | 0    | 3,465 | 70    | 143     | 110    | 169   | 2,973 | 1,134 | 72    | 19      | 15     | 29    | 999  | סה"כ      |

שם הצומת: מחלף גלילות מערב - תק' בוקר

מס' הצומת: 0  
 מס' סקר: 2  
 תאריך הספירה: 17 אפריל 2013 יום ד'  
 תאריך הגשה: 1 מאי 2013  
 מבצע הספירה: CleverVision

**ספירות תנועה כלי רכב לפי כיוונים (כ"ר)**

**לוח מס' 5.1**

מזרח: זרוע 5

| סה"כ בצומת | מזרח  | <     |         |        |       |       | מזרח | ^     |         |        |       |      | מזרח  | >     |         |        |       |       | זמן התחלה |
|------------|-------|-------|---------|--------|-------|-------|------|-------|---------|--------|-------|------|-------|-------|---------|--------|-------|-------|-----------|
|            |       | משאית | אוטובוס | אופנוע | מונית | פרטי  |      | משאית | אוטובוס | אופנוע | מונית | פרטי |       | משאית | אוטובוס | אופנוע | מונית | פרטי  |           |
| 389        | 67    | 1     | 4       | 1      | 2     | 59    | 5    | 0     | 0       | 0      | 0     | 5    | 317   | 60    | 4       | 4      | 13    | 236   | 06:00     |
| 650        | 125   | 7     | 2       | 1      | 8     | 107   | 17   | 0     | 0       | 0      | 1     | 16   | 508   | 65    | 1       | 4      | 21    | 417   | 06:15     |
| 823        | 159   | 11    | 3       | 0      | 11    | 134   | 18   | 1     | 0       | 0      | 1     | 16   | 646   | 74    | 5       | 6      | 26    | 535   | 06:30     |
| 921        | 202   | 12    | 8       | 3      | 11    | 168   | 34   | 2     | 0       | 0      | 1     | 31   | 685   | 52    | 1       | 10     | 29    | 593   | 06:45     |
| 1,070      | 219   | 12    | 7       | 2      | 14    | 184   | 30   | 2     | 0       | 0      | 1     | 27   | 821   | 49    | 4       | 13     | 33    | 722   | 07:00     |
| 1,176      | 262   | 11    | 9       | 4      | 22    | 216   | 18   | 1     | 0       | 1      | 4     | 12   | 896   | 48    | 13      | 11     | 36    | 788   | 07:15     |
| 1,286      | 321   | 8     | 5       | 7      | 16    | 285   | 51   | 1     | 0       | 0      | 1     | 49   | 914   | 39    | 7       | 16     | 43    | 809   | 07:30     |
| 1,202      | 361   | 9     | 6       | 4      | 25    | 317   | 60   | 1     | 0       | 1      | 3     | 55   | 781   | 30    | 3       | 13     | 28    | 707   | 07:45     |
| 1,048      | 347   | 5     | 6       | 10     | 23    | 303   | 33   | 0     | 0       | 1      | 2     | 30   | 668   | 23    | 7       | 9      | 26    | 603   | 08:00     |
| 969        | 322   | 5     | 6       | 7      | 15    | 289   | 51   | 1     | 0       | 1      | 3     | 46   | 596   | 17    | 4       | 7      | 29    | 539   | 08:15     |
| 1,197      | 361   | 9     | 4       | 8      | 19    | 321   | 19   | 1     | 0       | 1      | 1     | 16   | 817   | 14    | 1       | 14     | 36    | 752   | 08:30     |
| 1,359      | 360   | 6     | 8       | 3      | 17    | 326   | 40   | 1     | 0       | 0      | 3     | 36   | 959   | 21    | 6       | 15     | 45    | 872   | 08:45     |
| 12,090     | 3,106 | 96    | 68      | 50     | 183   | 2,709 | 376  | 11    | 0       | 5      | 21    | 339  | 8,608 | 492   | 56      | 122    | 365   | 7,573 | סה"כ      |



שם הצומת: מחלף גלילות מערב - תק' בוקר

מס' הצומת: 0  
 מס' סקר: 2  
 תאריך הספירה: 17 אפריל 2013 יום ד'  
 תאריך הגשה: 1 מאי 2013  
 מבצע הספירה: CleverVision

**ספירות תנועה כלי רכב לפי כיוונים (כ"ר)**

**לוח מס' 5.1**

יוניצמן זרוע: מערב

| סה"כ בצומת | מערב | <     |         |        |       |      | מערב | ^     |         |        |       |      | מערב | >     |         |        |       |      | זמן התחלה |       |
|------------|------|-------|---------|--------|-------|------|------|-------|---------|--------|-------|------|------|-------|---------|--------|-------|------|-----------|-------|
|            |      | משאית | אוטובוס | אופנוע | מונית | פרטי |      | משאית | אוטובוס | אופנוע | מונית | פרטי |      | משאית | אוטובוס | אופנוע | מונית | פרטי |           |       |
| 21         | 4    | 0     | 1       | 0      | 0     | 3    | 15   | 0     | 1       | 0      | 2     | 12   | 2    | 0     | 0       | 0      | 0     | 0    | 2         | 06:00 |
| 17         | 8    | 0     | 0       | 0      | 0     | 8    | 9    | 2     | 0       | 0      | 1     | 6    | 0    | 0     | 0       | 0      | 0     | 0    | 0         | 06:15 |
| 29         | 3    | 0     | 0       | 0      | 0     | 3    | 20   | 3     | 1       | 0      | 1     | 15   | 6    | 0     | 2       | 0      | 0     | 0    | 4         | 06:30 |
| 32         | 9    | 0     | 0       | 0      | 0     | 9    | 22   | 1     | 0       | 0      | 1     | 20   | 1    | 0     | 0       | 0      | 0     | 0    | 1         | 06:45 |
| 45         | 11   | 1     | 0       | 0      | 0     | 10   | 27   | 1     | 0       | 0      | 1     | 25   | 7    | 0     | 0       | 0      | 0     | 0    | 7         | 07:00 |
| 55         | 20   | 0     | 0       | 0      | 1     | 19   | 26   | 0     | 0       | 0      | 2     | 24   | 9    | 0     | 0       | 0      | 1     | 1    | 8         | 07:15 |
| 72         | 27   | 0     | 0       | 0      | 0     | 27   | 35   | 0     | 0       | 0      | 1     | 34   | 10   | 0     | 0       | 1      | 0     | 0    | 9         | 07:30 |
| 98         | 39   | 0     | 0       | 3      | 3     | 33   | 43   | 2     | 0       | 3      | 3     | 35   | 16   | 1     | 0       | 0      | 0     | 0    | 15        | 07:45 |
| 99         | 34   | 0     | 0       | 4      | 2     | 28   | 52   | 2     | 2       | 0      | 4     | 44   | 13   | 0     | 0       | 0      | 1     | 12   | 08:00     |       |
| 121        | 53   | 0     | 0       | 0      | 5     | 48   | 62   | 1     | 0       | 2      | 1     | 58   | 6    | 0     | 0       | 0      | 0     | 0    | 6         | 08:15 |
| 90         | 45   | 0     | 0       | 2      | 3     | 40   | 37   | 0     | 0       | 0      | 0     | 37   | 8    | 0     | 0       | 0      | 0     | 0    | 8         | 08:30 |
| 108        | 52   | 0     | 0       | 2      | 2     | 48   | 48   | 1     | 0       | 0      | 1     | 46   | 8    | 0     | 0       | 0      | 1     | 1    | 7         | 08:45 |
| 787        | 305  | 1     | 1       | 11     | 16    | 276  | 396  | 13    | 4       | 5      | 18    | 356  | 86   | 1     | 2       | 1      | 3     | 79   |           | סה"כ  |

שם הצומת: מחלף גלילות מערב - תק' בוקר

מס' הצומת: 0  
 מס' סקר: 2  
 תאריך הספירה: 17 אפריל 2013 יום ד'  
 תאריך הגשה: 1 מאי 2013  
 מבצע הספירה: CleverVision

ספירות תנועה כלי רכב לפי כיוונים (יר"מ)

לוח מס' 5.2

כביש 2 זרוע: צפון

| סה"כ בצומת | צפון | <     |         |        |       |      | צפון  | ^     |         |        |       |       | צפון | >     |         |        |       |      | זמן התחלה |
|------------|------|-------|---------|--------|-------|------|-------|-------|---------|--------|-------|-------|------|-------|---------|--------|-------|------|-----------|
|            |      | משאית | אוטובוס | אופנוע | מונית | פרטי |       | משאית | אוטובוס | אופנוע | מונית | פרטי  |      | משאית | אוטובוס | אופנוע | מונית | פרטי |           |
| 211        | 15   | 6     | 0       | 0      | 1     | 8    | 163   | 8     | 7       | 4      | 5     | 139   | 33   | 2     | 2       | 0      | 2     | 27   | 06:00     |
| 393        | 34   | 16    | 0       | 0      | 0     | 18   | 312   | 34    | 22      | 0      | 16    | 240   | 47   | 8     | 0       | 3      | 1     | 35   | 06:15     |
| 495        | 17   | 0     | 0       | 0      | 1     | 16   | 414   | 48    | 34      | 2      | 18    | 312   | 64   | 2     | 4       | 0      | 3     | 55   | 06:30     |
| 617        | 65   | 10    | 0       | 1      | 0     | 54   | 493   | 32    | 31      | 4      | 21    | 405   | 59   | 6     | 0       | 1      | 0     | 52   | 06:45     |
| 678        | 72   | 0     | 0       | 0      | 2     | 70   | 556   | 44    | 41      | 3      | 25    | 443   | 50   | 0     | 0       | 2      | 2     | 46   | 07:00     |
| 741        | 86   | 6     | 0       | 0      | 2     | 78   | 571   | 26    | 32      | 4      | 27    | 482   | 84   | 6     | 0       | 2      | 2     | 74   | 07:15     |
| 850        | 92   | 16    | 0       | 1      | 0     | 75   | 699   | 32    | 34      | 11     | 24    | 598   | 59   | 4     | 0       | 3      | 0     | 52   | 07:30     |
| 905        | 70   | 8     | 4       | 1      | 2     | 55   | 783   | 24    | 32      | 12     | 37    | 678   | 52   | 2     | 0       | 0      | 1     | 49   | 07:45     |
| 931        | 48   | 2     | 4       | 0      | 1     | 41   | 800   | 28    | 25      | 16     | 33    | 698   | 83   | 4     | 0       | 3      | 0     | 76   | 08:00     |
| 864        | 61   | 8     | 4       | 0      | 0     | 49   | 740   | 28    | 36      | 12     | 25    | 639   | 63   | 2     | 0       | 3      | 1     | 57   | 08:15     |
| 934        | 83   | 4     | 4       | 5      | 2     | 68   | 743   | 32    | 36      | 9      | 28    | 638   | 108  | 2     | 0       | 3      | 2     | 101  | 08:30     |
| 894        | 68   | 2     | 5       | 1      | 1     | 59   | 741   | 18    | 34      | 11     | 36    | 642   | 84   | 0     | 0       | 1      | 0     | 83   | 08:45     |
| 8,512      | 710  | 78    | 20      | 9      | 12    | 591  | 7,016 | 354   | 365     | 88     | 295   | 5,914 | 785  | 38    | 5       | 21     | 14    | 707  | סה"כ      |

שם הצומת: מחלף גלילות מערב - תק' בוקר

מס' הצומת: 0  
 מס' סקר: 2  
 תאריך הספירה: 17 אפריל 2013 יום ד'  
 תאריך הגשה: 1 מאי 2013  
 מבצע הספירה: CleverVision

לוח מס' 5.2

דרך נמיר זרוע: דרום

| סה"כ בצומת | דרום | <     |         |        |       |      | דרום  | ^     |         |        |       |       | דרום  | >     |         |        |       |      | זמן התחלה |       |
|------------|------|-------|---------|--------|-------|------|-------|-------|---------|--------|-------|-------|-------|-------|---------|--------|-------|------|-----------|-------|
|            |      | משאית | אוטובוס | אופנוע | מונית | פרטי |       | משאית | אוטובוס | אופנוע | מונית | פרטי  |       | משאית | אוטובוס | אופנוע | מונית | פרטי |           |       |
| 63         | 0    | 0     | 0       | 0      | 0     | 0    | 45    | 10    | 7       | 2      | 2     | 24    | 18    | 8     | 2       | 0      | 0     | 0    | 8         | 06:00 |
| 98         | 0    | 0     | 0       | 0      | 0     | 0    | 73    | 6     | 7       | 1      | 7     | 52    | 25    | 8     | 0       | 0      | 0     | 17   | 06:15     |       |
| 176        | 0    | 0     | 0       | 0      | 0     | 0    | 116   | 12    | 20      | 3      | 10    | 71    | 61    | 8     | 4       | 0      | 1     | 48   | 06:30     |       |
| 258        | 0    | 0     | 0       | 0      | 0     | 0    | 194   | 20    | 40      | 6      | 8     | 120   | 64    | 18    | 0       | 1      | 3     | 42   | 06:45     |       |
| 217        | 0    | 0     | 0       | 0      | 0     | 0    | 165   | 6     | 11      | 4      | 7     | 137   | 53    | 14    | 4       | 0      | 1     | 34   | 07:00     |       |
| 345        | 0    | 0     | 0       | 0      | 0     | 0    | 256   | 16    | 20      | 6      | 9     | 205   | 90    | 20    | 4       | 2      | 2     | 62   | 07:15     |       |
| 422        | 0    | 0     | 0       | 0      | 0     | 0    | 292   | 10    | 22      | 12     | 11    | 237   | 131   | 16    | 4       | 0      | 6     | 105  | 07:30     |       |
| 538        | 0    | 0     | 0       | 0      | 0     | 0    | 399   | 10    | 31      | 12     | 23    | 323   | 140   | 10    | 4       | 1      | 4     | 121  | 07:45     |       |
| 598        | 0    | 0     | 0       | 0      | 0     | 0    | 440   | 6     | 20      | 16     | 26    | 372   | 158   | 12    | 5       | 3      | 4     | 134  | 08:00     |       |
| 689        | 0    | 0     | 0       | 0      | 0     | 0    | 519   | 16    | 32      | 10     | 20    | 441   | 170   | 12    | 4       | 1      | 3     | 150  | 08:15     |       |
| 772        | 0    | 0     | 0       | 0      | 0     | 0    | 608   | 12    | 25      | 18     | 28    | 525   | 163   | 8     | 5       | 1      | 3     | 146  | 08:30     |       |
| 693        | 0    | 0     | 0       | 0      | 0     | 0    | 543   | 16    | 23      | 20     | 18    | 466   | 150   | 10    | 0       | 6      | 2     | 132  | 08:45     |       |
| 4,871      | 0    | 0     | 0       | 0      | 0     | 0    | 3,649 | 140   | 257     | 110    | 169   | 2,973 | 1,221 | 144   | 34      | 15     | 29    | 999  | סה"כ      |       |

שם הצומת: מחלף גלילות מערב - תק' בוקר

מס' הצומת: 0  
 מס' סקר: 2  
 תאריך הספירה: 17 אפריל 2013 יום ד'  
 תאריך הגשה: 1 מאי 2013  
 מבצע הספירה: CleverVision

לוח מס' 5.2

יוניצמן זרוע: מזרח

| סה"כ בצומת | מזרח  | <     |         |        |       |       | מזרח | ^     |         |        |       |      | מזרח  | >     |         |        |       |       | זמן התחלה |
|------------|-------|-------|---------|--------|-------|-------|------|-------|---------|--------|-------|------|-------|-------|---------|--------|-------|-------|-----------|
|            |       | משאית | אוטובוס | אופנוע | מונית | פרטי  |      | משאית | אוטובוס | אופנוע | מונית | פרטי |       | משאית | אוטובוס | אופנוע | מונית | פרטי  |           |
| 456        | 71    | 2     | 7       | 1      | 2     | 59    | 5    | 0     | 0       | 0      | 0     | 5    | 380   | 120   | 7       | 4      | 13    | 236   | 06:00     |
| 724        | 134   | 14    | 4       | 1      | 8     | 107   | 17   | 0     | 0       | 0      | 1     | 16   | 574   | 130   | 2       | 4      | 21    | 417   | 06:15     |
| 915        | 172   | 22    | 5       | 0      | 11    | 134   | 19   | 2     | 0       | 0      | 1     | 16   | 724   | 148   | 9       | 6      | 26    | 535   | 06:30     |
| 994        | 220   | 24    | 14      | 3      | 11    | 168   | 36   | 4     | 0       | 0      | 1     | 31   | 738   | 104   | 2       | 10     | 29    | 593   | 06:45     |
| 1,142      | 237   | 24    | 13      | 2      | 14    | 184   | 32   | 4     | 0       | 0      | 1     | 27   | 873   | 98    | 7       | 13     | 33    | 722   | 07:00     |
| 1,254      | 280   | 22    | 16      | 4      | 22    | 216   | 19   | 2     | 0       | 1      | 4     | 12   | 954   | 96    | 23      | 11     | 36    | 788   | 07:15     |
| 1,344      | 333   | 16    | 9       | 7      | 16    | 285   | 52   | 2     | 0       | 0      | 1     | 49   | 959   | 78    | 13      | 16     | 43    | 809   | 07:30     |
| 1,249      | 375   | 18    | 11      | 4      | 25    | 317   | 61   | 2     | 0       | 1      | 3     | 55   | 813   | 60    | 5       | 13     | 28    | 707   | 07:45     |
| 1,086      | 357   | 10    | 11      | 10     | 23    | 303   | 33   | 0     | 0       | 1      | 2     | 30   | 697   | 46    | 13      | 9      | 26    | 603   | 08:00     |
| 1,000      | 332   | 10    | 11      | 7      | 15    | 289   | 52   | 2     | 0       | 1      | 3     | 46   | 616   | 34    | 7       | 7      | 29    | 539   | 08:15     |
| 1,225      | 373   | 18    | 7       | 8      | 19    | 321   | 20   | 2     | 0       | 1      | 1     | 16   | 832   | 28    | 2       | 14     | 36    | 752   | 08:30     |
| 1,398      | 372   | 12    | 14      | 3      | 17    | 326   | 41   | 2     | 0       | 0      | 3     | 36   | 985   | 42    | 11      | 15     | 45    | 872   | 08:45     |
| 12,788     | 3,256 | 192   | 122     | 50     | 183   | 2,709 | 387  | 22    | 0       | 5      | 21    | 339  | 9,145 | 984   | 101     | 122    | 365   | 7,573 | סה"כ      |

שם הצומת: מחלף גלילות מערב - תק' בוקר

מס' הצומת: 0  
 מס' סקר: 2  
 תאריך הספירה: 17 אפריל 2013 יום ד'  
 תאריך הגשה: 1 מאי 2013  
 מבצע הספירה: CleverVision

לוח מס' 5.2

יוניצמן זרוע: מערב

| סה"כ בצומת | מערב | <     |         |        |       |      | מערב | ^     |         |        |       |      | מערב | >     |         |        |       |      | זמן התחלה |       |
|------------|------|-------|---------|--------|-------|------|------|-------|---------|--------|-------|------|------|-------|---------|--------|-------|------|-----------|-------|
|            |      | משאית | אוטובוס | אופנוע | מונית | פרטי |      | משאית | אוטובוס | אופנוע | מונית | פרטי |      | משאית | אוטובוס | אופנוע | מונית | פרטי |           |       |
| 23         | 5    | 0     | 2       | 0      | 0     | 3    | 16   | 0     | 2       | 0      | 2     | 12   | 2    | 0     | 0       | 0      | 0     | 0    | 2         | 06:00 |
| 19         | 8    | 0     | 0       | 0      | 0     | 8    | 11   | 4     | 0       | 0      | 1     | 6    | 0    | 0     | 0       | 0      | 0     | 0    | 0         | 06:15 |
| 34         | 3    | 0     | 0       | 0      | 0     | 3    | 24   | 6     | 2       | 0      | 1     | 15   | 8    | 0     | 4       | 0      | 0     | 0    | 4         | 06:30 |
| 33         | 9    | 0     | 0       | 0      | 0     | 9    | 23   | 2     | 0       | 0      | 1     | 20   | 1    | 0     | 0       | 0      | 0     | 0    | 1         | 06:45 |
| 47         | 12   | 2     | 0       | 0      | 0     | 10   | 28   | 2     | 0       | 0      | 1     | 25   | 7    | 0     | 0       | 0      | 0     | 0    | 7         | 07:00 |
| 55         | 20   | 0     | 0       | 0      | 1     | 19   | 26   | 0     | 0       | 0      | 2     | 24   | 9    | 0     | 0       | 0      | 0     | 1    | 8         | 07:15 |
| 72         | 27   | 0     | 0       | 0      | 0     | 27   | 35   | 0     | 0       | 0      | 1     | 34   | 10   | 0     | 0       | 1      | 0     | 0    | 9         | 07:30 |
| 101        | 39   | 0     | 0       | 3      | 3     | 33   | 45   | 4     | 0       | 3      | 3     | 35   | 17   | 2     | 0       | 0      | 0     | 0    | 15        | 07:45 |
| 103        | 34   | 0     | 0       | 4      | 2     | 28   | 56   | 4     | 4       | 0      | 4     | 44   | 13   | 0     | 0       | 0      | 0     | 1    | 12        | 08:00 |
| 122        | 53   | 0     | 0       | 0      | 5     | 48   | 63   | 2     | 0       | 2      | 1     | 58   | 6    | 0     | 0       | 0      | 0     | 0    | 6         | 08:15 |
| 90         | 45   | 0     | 0       | 2      | 3     | 40   | 37   | 0     | 0       | 0      | 0     | 37   | 8    | 0     | 0       | 0      | 0     | 0    | 8         | 08:30 |
| 109        | 52   | 0     | 0       | 2      | 2     | 48   | 49   | 2     | 0       | 0      | 1     | 46   | 8    | 0     | 0       | 0      | 0     | 1    | 7         | 08:45 |
| 808        | 307  | 2     | 2       | 11     | 16    | 276  | 412  | 26    | 7       | 5      | 18    | 356  | 89   | 2     | 4       | 1      | 3     | 79   | סה"כ      |       |