

ספירות נפחי תנועה בצומת

מחלף גלילות מערב - תק' בוקר

0

17 אפריל 2013

מבצע הספירה: **CleverVision**



ספירות נפחי תנועה בצומת

שם הצומת: מחלף גלילות מערב - תק' בוקר

מס' הצומת: 0

מס' סקר: 2

תאריך הספירה: 17 אפריל 2013 יום ד'

תאריך הגשה: 1 מאי 2013

מבצע הספירה: CleverVision

2	תוכן עניינים
3	מפה
4	סיכום
5	שרטוט נתיבים
5	שרטוט סכמטי
6	תרשים מס' 1 : סיכום התפלגות התנועה (יר"מ) בשעות 06:00-09:00
8	תרשים מס' 3 : התפלגות התנועה (יר"מ) בשעות שיא בוקר
10	לוח מס' 1.1 דו"ח יומי מסכם לזרועות הכניסה
11	לוח מס' 1.2 דו"ח יומי מסכם לזרועות היציאה
12	לוח מס' 1.3 סיכום יומי של התנועה ומאפייני שעות השיא בצומת לפי זרוע הכניסה
13	לוח מס' 2.1 התפלגות התנועה לפי זרועות הכניסה - כלי רכב (כ"ר)
13	לוח מס' 2.2 התפלגות התנועה לפי זרועות הכניסה - יר"מ
14	לוח מס' 2.3 התפלגות התנועה לפי זרועות היציאה - כלי רכב
14	לוח מס' 2.4 התפלגות התנועה לפי זרועות היציאה - יר"מ
15	לוח מס' 3.1 דו"ח התפלגות לפי סוגי כ"ר - כביש דו מסלולי
19	לוח מס' 3.2 דו"ח התפלגות לפי סוגי כ"ר - כביש חד מסלולי
23	לוח מס' 4 תרשים לבדיקת הצדק לרמזור
23	לוח מס' 4.1 דו"ח בחינת הצדק לרמזור (יר"מ)
23	לוח מס' 4.2 שמונה שעות השיא (יר"מ)
24	לוח מס' 5 דו"ח התפלגות כלי רכב לפי כיוונים - יר"מ
25	לוח מס' 5.1 ספירות תנועה כלי רכב לפי כיוונים (כ"ר)
29	לוח מס' 5.2 ספירות תנועה כלי רכב לפי כיוונים (יר"מ)

שם הצומת: מחלף גלילות מערב - תק' בוקר

מס' הצומת: 0
 מס' סקר: 2
 תאריך הספירה: 17 אפריל 2013 יום ד'
 תאריך הגשה: 1 מאי 2013
 מבצע הספירה: CleverVision

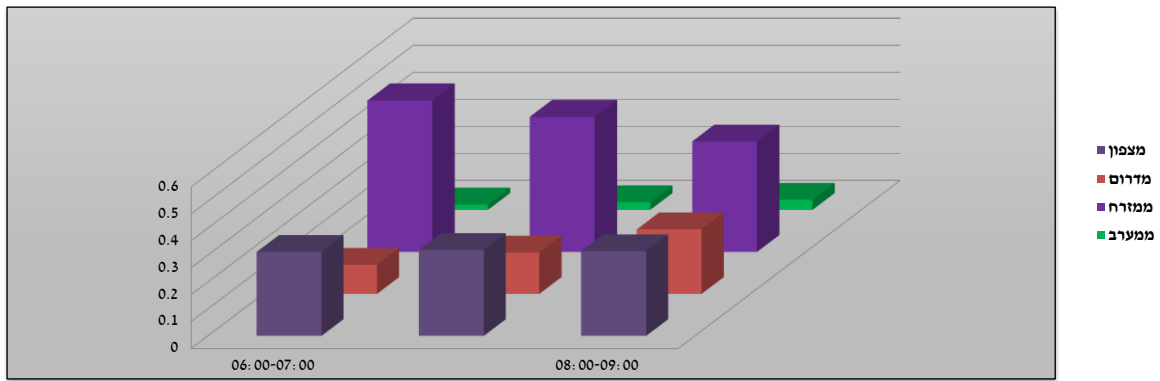
סיכום

ממצאים עיקריים

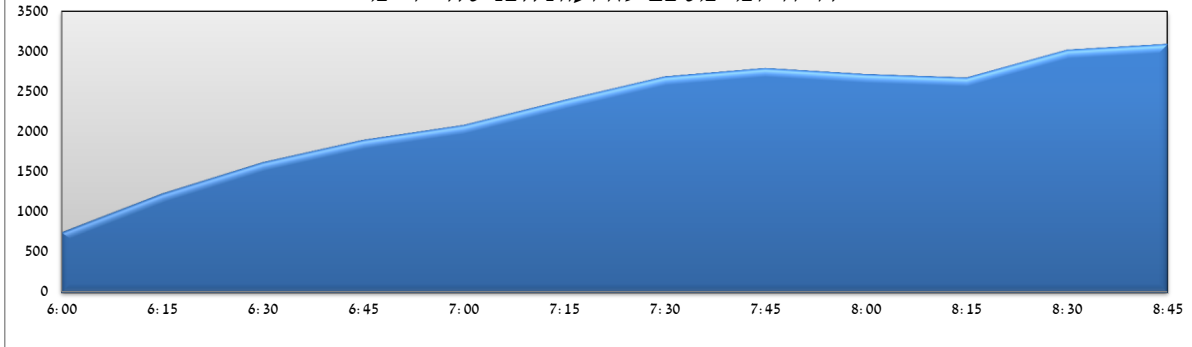
26,978	סה"כ יר"מ מכל הכיוונים:
8,512	מצפון
4,871	מדרום
12,788	ממזרח
808	ממערב

11,507	יר"מ	08:00 - 09:00	שעת שיא בוקר:
6,456	יר"מ	08:30 - 09:00	חצי שעת שיא בוקר:

התפלגות התנועה לפי זרועות היציאה ב-%



דו"ח יומי מסכם לזרועות הכניסה-יר"מ

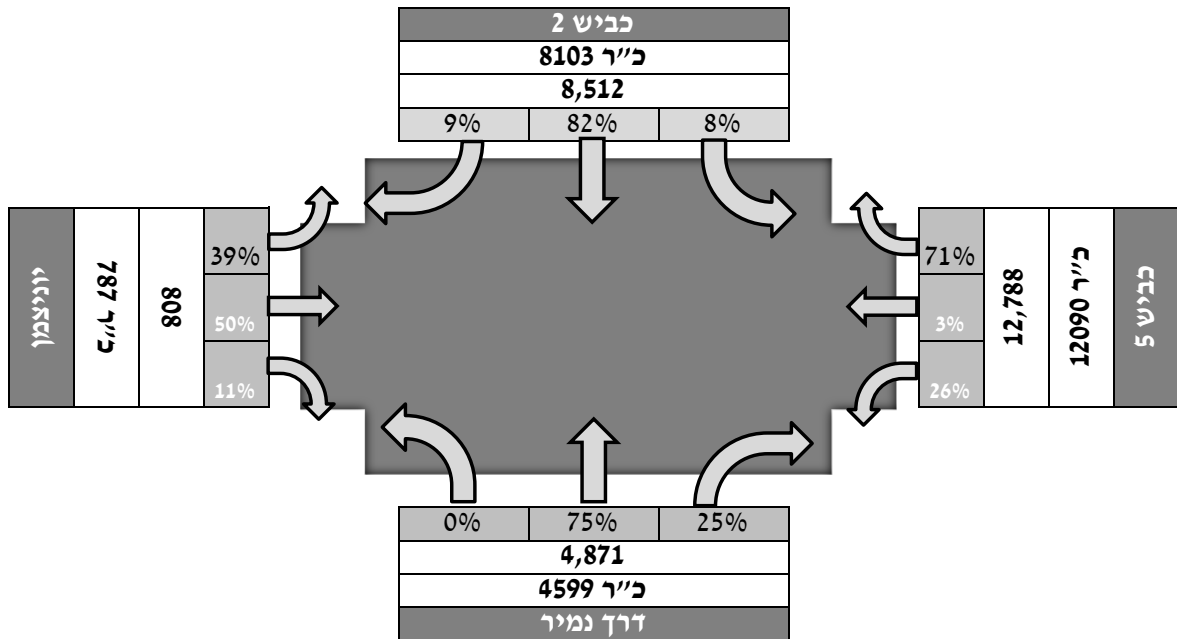


שם הצומת: מחלף גלילות מערב - תק' בוקר



מס' הצומת: 0
 מס' סקר: 2
 תאריך הספירה: 17 אפריל 2013 יום ד'
 תאריך הגשה: 1 מאי 2013
 מבצע הספירה: CleverVision

שרטוט סכמטי

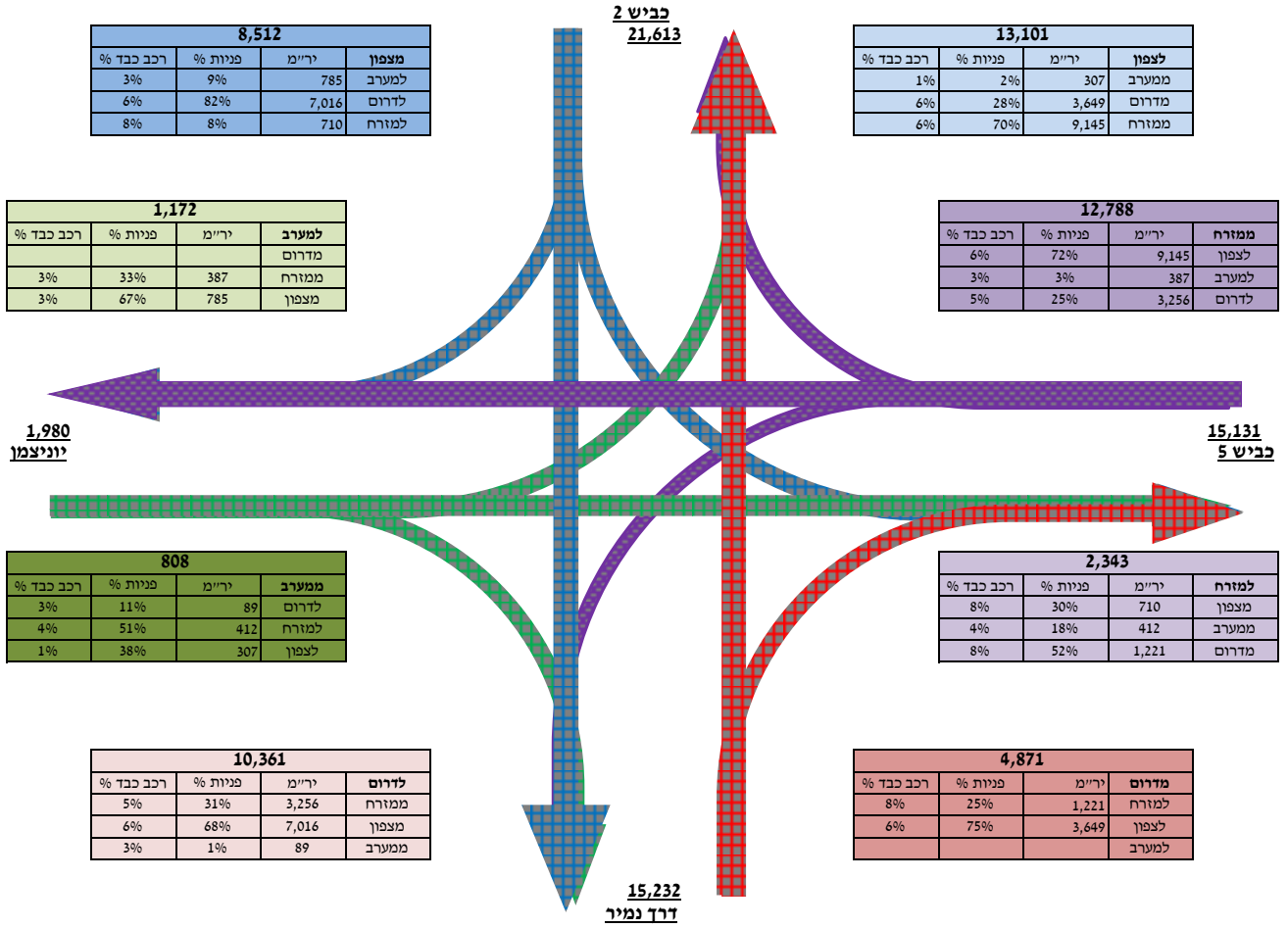


שם הצומת: מחלף גילות מערב - תק' בוקר

מס' הצומת: 0
 מס' סקר: 2
 תאריך הספירה: 17 אפריל 2013
 תאריך הגשה: 1 מאי 2013
 מבצע הספירה: CleverVision

תרשים מס' 1: סיכום התפלגות התנועה (יר"מ) בשעות 06:00-09:00

סה"כ: 26,978



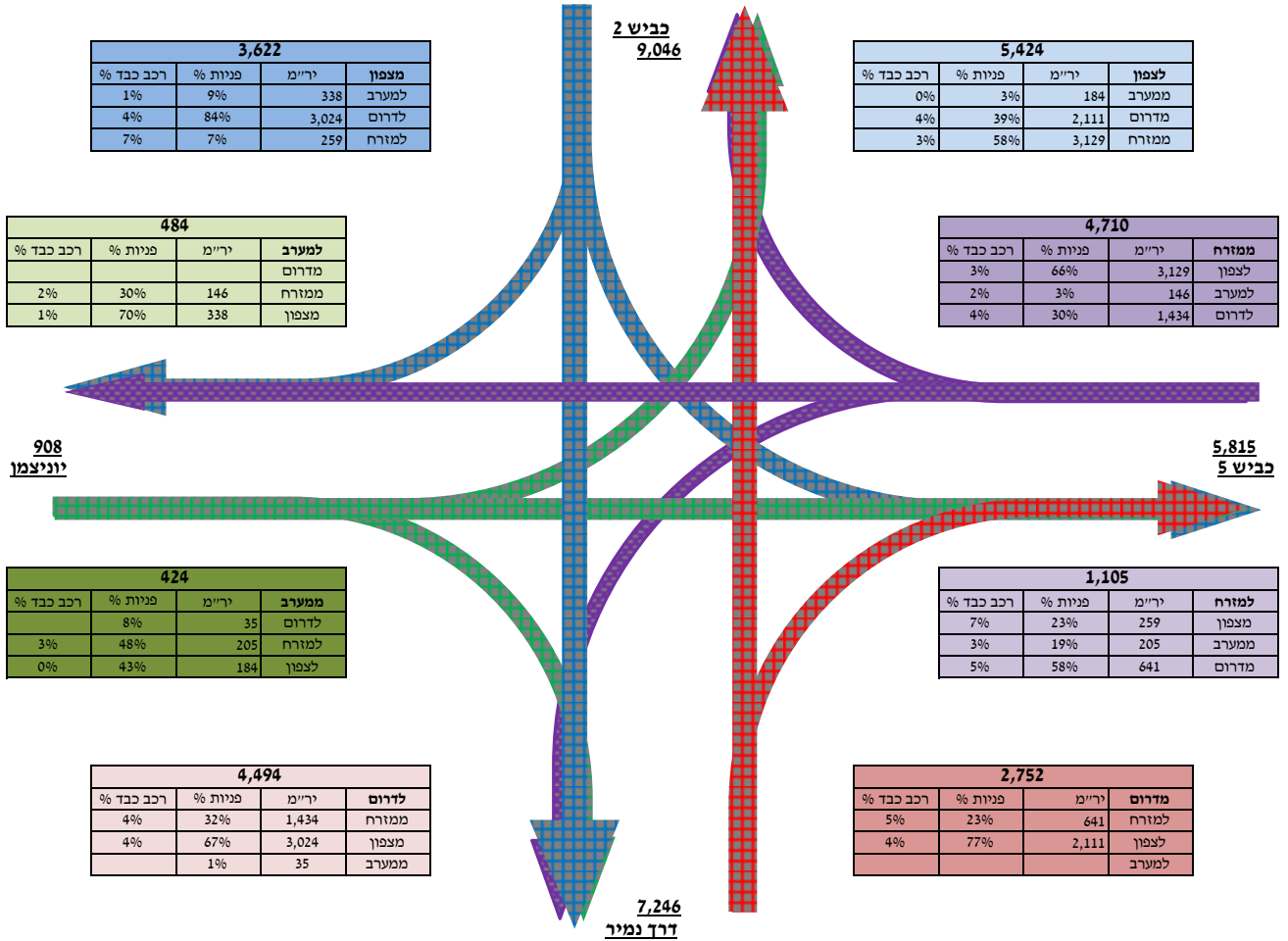
שם הצומת: מחלף גלילות מערב - תק' בוקר

מס' הצומת: 0
 מס' סקר: 2
 תאריך הספירה: 17 אפריל 2013
 תאריך הגשה: 1 מאי 2013
 מבצע הספירה: CleverVision

יום ד'

ת"ש מס' 3: התפלגות התנועה (יר"מ) בשעות שיא בוקר: 08:00 09:00

סה"כ: 11,507





ספירות נפחי תנועה בצומת

שם הצומת: מחלף גלילות מערב - תק' בוקר

מס' הצומת: 0

מס' סקר: 2

תאריך הספירה: 17 אפריל 2013 יום ד'

תאריך הגשה: 1 מאי 2013

מבצע הספירה: CleverVision

דו"ח יומי מסכם לזרועות הכניסה
לוח מס' 1.1

כיוון הנסיעה מהצומת

מס' הדרך/רחוב	כביש 2			מצפון	דרך נמיר			מדרום	כביש 5			ממזרח	יוניצמן			ממערב	סה"כ בצומת
	צפון <	צפון ^	צפון >		דרום <	דרום ^	דרום >		סה"כ	מזרח <	מזרח ^		מזרח >	סה"כ	מערב <		

06:00-09:00 3 שעות

פרטי	7,212	591	5,914	707	3,972	0	2,973	999	7,212	10,621	2,709	339	7,573	79	356	276	711	22,516
מונית	321	12	295	14	198	0	169	29	321	569	183	21	365	3	18	16	37	1,125
אופנוע	118	9	88	21	125	0	110	15	118	177	50	5	122	1	5	11	17	437
אוטובוס	217	11	203	3	162	0	143	19	217	124	68	0	56	2	4	1	7	510
משאית	235	39	177	19	142	0	70	72	235	599	96	11	492	1	13	1	15	991
סה"כ כ"ר	8,103	662	6,677	764	4,599	0	3,465	1,134	8,103	12,090	3,106	376	8,608	86	396	305	787	25,579
סה"כ יר"מ	8,512	710	7,016	785	4,871	0	3,649	1,221	8,512	12,788	3,256	387	9,145	89	412	307	808	26,978
% רכב כבד	6%	8%	6%	3%	7%		6%	8%	6%	6%	5%	3%	6%	3%	4%	1%	3%	6%
% מתוך זרוע	100%	8%	82%	9%	100%	0%	75%	25%	100%	100%	26%	3%	71%	11%	50%	39%	100%	---
% מתוך סה"כ	32%	3%	26%	3%	18%	0%	14%	4%	32%	47%	12%	1%	34%	0%	2%	1%	3%	100%

06:00-09:00 בוקר ממוצע

פרטי	2,404	197	1,971	236	1,324	0	991	333	2,404	3,540	903	113	2,524	26	119	92	237	7,505
מונית	107	4	98	5	66	0	56	10	107	190	61	7	122	1	6	5	12	375
אופנוע	39	3	29	7	42	0	37	5	39	59	17	2	41	0	2	4	6	146
אוטובוס	72	4	68	1	54	0	48	6	72	41	23	0	19	1	1	0	2	170
משאית	78	13	59	6	47	0	23	24	78	200	32	4	164	0	4	0	5	330
סה"כ כ"ר	2,701	221	2,226	255	1,533	0	1,155	378	2,701	4,030	1,035	125	2,869	29	132	102	262	8,526
סה"כ יר"מ	2,837	237	2,339	262	1,624	0	1,216	407	2,837	4,263	1,085	129	3,048	30	137	102	269	8,993
% רכב כבד	6%	8%	6%	3%	7%		6%	8%	6%	6%	5%	3%	6%	3%	4%	1%	3%	6%
% מתוך זרוע	100%	8%	82%	9%	100%	0%	75%	25%	100%	100%	26%	3%	71%	11%	50%	39%	100%	---
% מתוך סה"כ	32%	3%	26%	3%	18%	0%	14%	4%	32%	47%	12%	1%	34%	0%	2%	1%	3%	100%

08:00 09:00 בוקר מירבי

סה"כ כ"ר	3,491	244	2,913	334	2,655	0	2,041	614	3,491	4,573	1,390	143	3,040	35	199	184	418	11,137
סה"כ יר"מ	3,622	259	3,024	338	2,752	0	2,111	641	3,622	4,710	1,434	146	3,129	35	205	184	424	11,507
חצי שעה ב%	52%	59%	51%	57%	54%		55%	52%	52%	56%	52%	59%	58%	54%	57%	53%	55%	2%



ספירות נפחי תנועה בצומת

שם הצומת: מחלף גלילות מערב - תק' בוקר

מס' הצומת: 0
 מס' סקר: 2
 תאריך הספירה: 17 אפריל 2013 יום ד'
 תאריך הגשה: 1 מאי 2013
 מבצע הספירה: CleverVision

דו"ח יומי מסכם לזרועות היציאה
לוח מס' 1.2

כיוון הנסיעה לצומת

מס' הדרך/רחוב	כביש 2			לצפון	דרך נמיר			לדרום	כביש 5			למזרח	יוניצמן			למערב	סה"כ בצומת
	מזרח	דרום	מערב		מזרח	צפון	מערב		דרום	צפון	מערב		דרום	מזרח	צפון		
כיוון ל -	>	^	<	>	^	<	>	^	<	^	<	>	^	<	סה"כ		

שעות 06:00-09:00 3

פרטי	7,573	2,973	276	10,822	79	5,914	2,709	8,702	999	356	591	1,946	707	339	0	1,046	22,516
מונית	365	169	16	550	3	295	183	481	29	18	12	59	14	0	0	35	1,125
אופנוע	122	110	11	243	1	88	50	139	15	5	9	29	21	0	0	26	437
אוטובוס	56	143	1	200	2	203	68	273	19	4	11	34	3	0	0	3	510
משאית	492	70	1	563	1	177	96	274	72	13	39	124	19	0	0	30	991
סה"כ כ"ר	8,608	3,465	305	12,378	86	6,677	3,106	9,869	1,134	396	662	2,192	764	376	0	1,140	25,579
סה"כ יר"מ	9,145	3,649	307	13,101	89	7,016	3,256	10,361	1,221	412	710	2,343	785	387	0	1,172	26,978
% רכב כבד	6%	6%	1%	6%	3%	6%	5%	6%	8%	4%	8%	7%	3%	3%	0%	3%	6%
% מתוך זרוע	70%	28%	2%	100%	1%	68%	31%	100%	52%	18%	30%	100%	67%	33%	0%	100%	---
% מתוך סה"כ	34%	14%	1%	48%	0%	26%	12%	39%	4%	2%	3%	9%	3%	1%	0%	4%	100%

בוקר ממוצע 06:00-09:00

פרטי	2,524	991	92	3,607	26	1,971	903	2,901	333	119	197	649	236	113	0	349	7,505
מונית	122	56	5	183	1	98	61	160	10	6	4	20	5	7	0	12	375
אופנוע	41	37	4	81	0	29	17	46	5	2	3	10	7	0	0	9	146
אוטובוס	19	48	0	67	1	68	23	91	6	1	4	11	1	0	0	1	170
משאית	164	23	0	188	0	59	32	91	24	4	13	41	6	0	0	10	330
סה"כ כ"ר	2,869	1,155	102	4,126	29	2,226	1,035	3,290	378	132	221	731	255	125	0	380	8,526
סה"כ יר"מ	3,048	1,216	102	4,367	30	2,339	1,085	3,454	407	137	237	781	262	129	0	391	8,993
% רכב כבד	6%	6%	1%	6%	3%	6%	5%	6%	8%	4%	8%	7%	3%	3%	0%	3%	6%
% מתוך זרוע	70%	28%	2%	100%	1%	68%	31%	100%	52%	18%	30%	100%	67%	33%	0%	100%	---
% מתוך סה"כ	34%	14%	1%	48%	0%	26%	12%	39%	4%	2%	3%	9%	3%	1%	0%	4%	100%

בוקר מירבי שעה: 08:00 09:00

סה"כ כ"ר	3,040	2,041	184	5,265	35	2,913	1,390	4,338	614	199	244	1,057	334	143	0	477	11,137
סה"כ יר"מ	3,129	2,111	184	5,424	35	3,024	1,434	4,494	641	205	259	1,105	338	146	0	484	11,507
חצי שעה ב%	58%	55%	53%	166%	54%	51%	52%	157%	52%	57%	59%	168%	57%	59%		116%	608%



ספירות נפחי תנועה בצומת

שם הצומת: מחלף גלילות מערב - תק' בוקר

מס' הצומת: 0

מס' סקר: 2

תאריך הספירה: 17 אפריל 2013 יום ד'

תאריך הגשה: 1 מאי 2013

מבצע הספירה: CleverVision

סיכום יומי של התנועה ומאפייני שעות השיא בצומת לפי זרוע הכניסה

לוח מס' 1.3

כיוון הנסיעה מהצומת

מס' הדרך/רחוב	כביש 2			מצפון	דרך נמיר			מדיום	כביש 5			ממזרח	יוניצמן			ממערב	סה"כ בצומת
	צפון >	צפון ^	צפון <		דרום >	דרום ^	דרום <		סה"כ	מזרח >	מזרח ^		מזרח <	סה"כ	מערב >		

שעות 2 07:00-09:00

פרטי	538	4,818	495	5,851	884	2,706	0	3,590	5,792	271	2,241	8,304	72	303	253	628	18,373
מונית	8	235	10	253	25	142	0	167	276	18	151	445	3	13	16	32	897
מסחרי	17	78	8	103	14	98	0	112	98	5	45	148	1	5	11	17	380
פרטי, מונית, אופנוע	563	5,131	513	6,207	923	2,946	0	3,869	6,166	294	2,437	8,897	76	321	280	677	19,650
אוטובוס	0	151	11	162	16	102	0	118	45	0	51	96	0	2	0	2	378
משאית	10	116	23	149	51	46	0	97	241	8	65	314	1	7	1	9	569
סה"כ כ"ר	573	5,398	547	6,518	990	3,094	0	4,084	6,452	302	2,553	9,307	77	330	281	688	20,597
סה"כ יר"מ	583	5,635	579	6,797	1,054	3,222	0	4,275	6,729	310	2,659	9,698	78	339	282	699	21,468
% רכב כבד	2%	5%	6%	5%	7%	5%		5%	4%	3%	5%	4%	1%	3%	0%	2%	5%
% מתוך זרוע	9%	83%	8%	100%	24%	76%	0%	100%	69%	3%	27%	100%	11%	48%	41%	100%	---
% מתוך סה"כ	3%	26%	3%	32%	5%	15%	0%	20%	31%	1%	12%	45%	0%	2%	1%	3%	100%

שעת שיא בוקר: 08:00 09:00

פרטי	317	2,617	217	3,151	562	1,804	0	2,366	2,766	128	1,239	4,133	33	185	164	382	10,032
מונית	3	122	4	129	12	92	0	104	136	9	74	219	2	6	12	20	472
מסחרי	10	48	6	64	11	64	0	75	45	3	28	76	0	2	8	10	225
פרטי, מונית, אופנוע	330	2,787	227	3,344	585	1,960	0	2,545	2,947	140	1,341	4,428	35	193	184	412	10,729
אוטובוס	0	73	9	82	8	56	0	64	18	0	24	42	0	2	0	2	190
משאית	4	53	8	65	21	25	0	46	75	3	25	103	0	4	0	4	218
סה"כ כ"ר	334	2,913	244	3,491	614	2,041	0	2,655	3,040	143	1,390	4,573	35	199	184	418	11,137
סה"כ יר"מ	338	3,024	259	3,622	641	2,111	0	2,752	3,129	146	1,434	4,710	35	205	184	424	11,507
% רכב כבד	1%	4%	7%	4%	5%	4%		4%	3%	2%	4%	3%	0%	3%	0%	1%	4%
% מתוך זרוע	10%	83%	7%	100%	23%	77%	0%	100%	66%	3%	30%	100%	8%	48%	44%	100%	---
% מתוך סה"כ	3%	26%	2%	31%	6%	18%	0%	24%	27%	1%	12%	41%	0%	2%	2%	4%	100%

חצי שעת שיא בוקר: 08:30 09:00

סה"כ יר"מ	192	1,584	178	1,954	333	1,152	0	1,485	1,913	113	746	2,772	30	119	98	247	6,456
שעה ב%	57%	52%	69%	54%	52%	55%		54%	61%	77%	52%	59%	86%	58%	53%	58%	56%



ספירות נפחי תנועה בצומת

שם הצומת: מחלף גלילות מערב - תק' בוקר

מס' הצומת: 0

מס' סקר: 2

תאריך הספירה: 17 אפריל 2013 יום ד'

תאריך הגשה: 1 מאי 2013

מבצע הספירה: CleverVision

התפלגות התנועה לפי זרועות הכניסה - כלי רכב (כ"ר)

לוח מס' 2.1

סה"כ בצומת	ממערב	יוניצמן			ממזרח	כביש 5			מזרחה	דרך נמיר			מצפון	כביש 2			מס' הדרך/רחוב				
		סה"כ	מערב	מערב		מערב	סה"כ	מזרח		מזרח	מזרח	סה"כ		דרום	דרום	דרום		סה"כ	צפון	צפון	צפון
			<	^		>		<		^	>			<	^	>			<	^	>
4,982	99	24	66	9	2,783	553	74	2,156	515	0	371	144	1,585	115	1279	191	06:00-07:00				
9,460	270	97	131	42	4,734	1,163	159	3,412	1,429	0	1,053	376	3,027	303	2485	239	07:00-08:00				
11,137	418	184	199	35	4,573	1,390	143	3,040	2,655	0	2,041	614	3,491	244	2913	334	08:00-09:00				
25,579	787	305	396	86	12,090	3,106	376	8,608	4,599	0	3,465	1,134	8,103	662	6,677	764	סה"כ				

התפלגות התנועה לפי זרועות הכניסה - יר"מ

לוח מס' 2.2

סה"כ בצומת	למערב	יוניצמן			למזרח	כביש 5			מזרחה	דרך נמיר			מצפון	כביש 2			מס' הדרך/רחוב				
		סה"כ	מערב	מערב		מערב	סה"כ	מזרח		מזרח	מזרח	סה"כ		דרום	דרום	דרום		סה"כ	צפון	צפון	צפון
			<	^		>		<		^	>			<	^	>			<	^	>
5,510	109	25	74	11	3,090	598	77	2,416	595	0	428	167	1,715	131	1,382	202	06:00-07:00				
9,961	275	98	134	43	4,988	1,225	164	3,600	1,523	0	1,111	412	3,175	320	2,610	245	07:00-08:00				
11,507	424	184	205	35	4,710	1,434	146	3,129	2,752	0	2,111	641	3,622	259	3,024	338	08:00-09:00				
26,978	808	307	412	89	12,788	3,256	387	9,145	4,871	0	3,649	1,221	8,512	710	7,016	785	סה"כ				



ספירות נפחי תנועה בצומת

שם הצומת: מחלף גלילות מערב - תק' בוקר

מס' הצומת: 0
 מס' סקר: 2
 תאריך הספירה: 17 אפריל 2013 יום ד'
 תאריך הגשה: 1 מאי 2013
 מבצע הספירה: CleverVision

התפלגות התנועה לפי זרועות היציאה - כלי רכב
לוח מס' 2.3

סה"כ בצומת	למערב	יוניצמן			למזרח	כביש 5			לדרום	דרך נמיר			לצפון	כביש 2			מס' הדרך/רחוב				
		סה"כ	דרום	מזרח		צפון	סה"כ	צפון		מערב	דרום	סה"כ		מזרח	צפון	מערב		סה"כ	מערב	דרום	מזרח
			<	^		>		<		^	>			<	^	>			<	^	>
4,982	265	0	74	191	325	115	66	144	1,841	553	1,279	9	2,551	24	371	2,156	06:00-07:00				
9,460	398	0	159	239	810	303	131	376	3,690	1,163	2,485	42	4,562	97	1,053	3,412	07:00-08:00				
11,137	477	0	143	334	1,057	244	199	614	4,338	1,390	2,913	35	5,265	184	2,041	3,040	08:00-09:00				
25,579	1,140	0	376	764	2,192	662	396	1,134	9,869	3,106	6,677	86	12,378	305	3,465	8,608	סה"כ				

התפלגות התנועה לפי זרועות היציאה - יר"מ
לוח מס' 2.4

סה"כ בצומת	ממערב	יוניצמן			למזרח	כביש 5			לדרום	דרך נמיר			לצפון	כביש 2			מס' הדרך/רחוב				
		סה"כ	דרום	מזרח		צפון	סה"כ	צפון		מערב	דרום	סה"כ		מזרח	צפון	מערב		סה"כ	מערב	דרום	מזרח
			<	^		>		<		^	>			<	^	>			<	^	>
5,510	279	0	77	202	372	131	74	167	1,990	598	1,382	11	2,868	25	428	2,416	06:00-07:00				
9,961	409	0	164	245	866	320	134	412	3,878	1,225	2,610	43	4,808	98	1,111	3,600	07:00-08:00				
11,507	484	0	146	338	1,105	259	205	641	4,494	1,434	3,024	35	5,424	184	2,111	3,129	08:00-09:00				
26,978	1,172	0	387	785	2,343	710	412	1,221	10,361	3,256	7,016	89	13,101	307	3,649	9,145	סה"כ				



ספירות נפחי תנועה בצומת

שם הצומת: מחלף גלילות מערב - תק' בוקר

מס' הצומת: 0

מס' סקר: 2

תאריך הספירה: 17 אפריל 2013 יום ד'

תאריך הגשה: 1 מאי 2013

מבצע הספירה: CleverVision

דו"ח התפלגות לפי סוגי כ"ר - כביש דו מסלולי

לוח 3.1

כביש 2 זרוע: צפון

סה"כ	יציאה מצומת					כניסה לצומת					שעה	
	רכב כבד		רכב קל			סה"כ	רכב כבד		רכב קל			
	משאית	אוטובוס	מונית	מסחרי	פרטי		משאית	אוטובוס	מונית	מסחרי		פרטי
2,551	275	53	36	116	2,071	1,585	86	55	15	68	1,361	06:00-07:00
4,562	188	73	90	194	4,017	3,027	84	80	39	124	2,700	07:00-08:00
5,265	100	74	117	240	4,734	3,491	65	82	64	129	3,151	08:00-09:00
12,378	563	200	243	550	10,822	8,103	235	217	118	321	7,212	06:00-09:00
100%	5%	2%	2%	4%	87%	100%	3%	3%	1%	4%	89%	%

12,378	563	200	243	550	10,822	8,103	235	217	118	321	7,212	סה"כ
100%	5%	2%	2%	4%	87%	100%	3%	3%	1%	4%	89%	%

שם הצומת: מחלף גלילות מערב - תק' בוקר

מס' הצומת: 0

מס' סקר: 2

תאריך הספירה: 17 אפריל 2013 יום ד'

תאריך הגשה: 1 מאי 2013

מבצע הספירה: CleverVision

דו"ח התפלגות לפי סוגי כ"ר - כביש דו מסלולי
לוח מס' 3.1

דרך נמיר זרוע: דרום

סה"כ	יציאה מצומת					כניסה לצומת					שעה	
	רכב כבד		רכב קל			סה"כ	רכב כבד		רכב קל			
	משאית	אוטובוס	מונית	מסחרי	פרטי		משאית	אוטובוס	מונית	מסחרי		פרטי
1,841	92	71	15	92	1,571	515	45	44	13	31	382	06:00-07:00
3,690	104	105	48	191	3,242	1,429	51	54	37	63	1,224	07:00-08:00
4,338	78	97	76	198	3,889	2,655	46	64	75	104	2,366	08:00-09:00
9,869	274	273	139	481	8,702	4,599	142	162	125	198	3,972	06:00-09:00
100%	3%	3%	1%	5%	88%	100%	3%	4%	3%	4%	86%	%
9,869	274	273	139	481	8,702	4,599	142	162	125	198	3,972	סה"כ
100%	3%	3%	1%	5%	88%	100%	3%	4%	3%	4%	86%	%



ספירות נפחי תנועה בצומת

שם הצומת: מחלף גלילות מערב - תק' בוקר

מס' הצומת: 0
 מס' סקר: 2
 תאריך הספירה: 17 אפריל 2013
 תאריך הגשה: 1 מאי 2013
 מבצע הספירה: CleverVision

דו"ח התפלגות לפי סוגי כ"ר - כביש דו מסלולי
לוח מס' 3.1

כביש 5 זרוע: מזרח

סה"כ	יציאה מצומת					סה"כ	כניסה לצומת					שעה
	רכב כבד		רכב קל				רכב כבד		רכב קל			
	משאית	אוטובוס	מונית	מסחרי	פרטי		משאית	אוטובוס	מונית	מסחרי	פרטי	
325	43	5	2	11	264	2,783	285	28	29	124	2,317	06:00-07:00
816	48	16	8	26	718	4,734	211	54	72	226	4,171	07:00-08:00
1,057	33	19	19	22	964	4,573	103	42	76	219	4,133	08:00-09:00
2,198	124	40	29	59	1,946	12,090	599	124	177	569	10,621	06:00-09:00
100%	6%	2%	1%	3%	89%	100%	5%	1%	1%	5%	88%	%
												%
2,198	124	40	29	59	1,946	12,090	599	124	177	569	10,621	סה"כ
100%	6%	2%	1%	3%	89%	100%	5%	1%	1%	5%	88%	%



ספירות נפחי תנועה בצומת

שם הצומת: מחלף גלילות מערב - תק' בוקר

מס' הצומת: 0
 מס' סקר: 2
 תאריך הספירה: 17 אפריל 2013
 תאריך הגשה: 1 מאי 2013
 מבצע הספירה: CleverVision

דו"ח התפלגות לפי סוגי כ"ר - כביש דו מסלולי
לוח מס' 3.1

יוניצמן זרוע: מערב

סה"כ	יציאה מצומת					כניסה לצומת					שעה	
	רכב כבד		רכב קל			סה"כ	רכב כבד		רכב קל			
	משאית	אוטובוס	מונית	מסחרי	פרטי		משאית	אוטובוס	מונית	מסחרי		פרטי
265	12	3	4	9	237	99	6	5	0	5	83	06:00-07:00
398	11	0	9	14	364	270	5	0	7	12	246	07:00-08:00
477	7	0	13	12	445	418	4	2	10	20	382	08:00-09:00
1,140	30	3	26	35	1,046	787	15	7	17	37	711	06:00-09:00
100%	3%	0%	2%	3%	92%	100%	2%	1%	2%	5%	90%	%

1,140	30	3	26	35	1,046	787	15	7	17	37	711	סה"כ
100%	3%	0%	2%	3%	92%	100%	2%	1%	2%	5%	90%	%



ספירות נפחי תנועה בצומת

שם הצומת: מחלף גלילות מערב - תק' בוקר

מס' הצומת: 0

מס' סקר: 2

תאריך הספירה: 17 אפריל 2013 יום ד'

תאריך הגשה: 1 מאי 2013

מבצע הספירה: CleverVision

דו"ח התפלגות לפי סוגי יר"מ - כביש חד מסלולי

לוח מס' 3.2

כביש 2 זרוע: צפון

סה"כ לשני כיוונים						שעה
סה"כ	רכב כבד		רכב קל			
	משאית	אוטובוס	מונית	מסחרי	פרטי	
4,136	361	108	51	184	3,432	06:00-07:00
7,589	272	153	129	318	6,717	07:00-08:00
8,756	165	156	181	369	7,885	08:00-09:00
20,481	798	417	361	871	18,034	06:00-09:00
100%	4%	2%	2%	4%	88%	%
20,481	798	417	361	871	18,034	סה"כ
100%	4%	2%	2%	4%	88%	סה"כ (%)



ספירות נפחי תנועה בצומת

שם הצומת: מחלף גלילות מערב - תק' בוקר

מס' הצומת: 0

מס' סקר: 2

תאריך הספירה: 17 אפריל 2013 יום ד'

תאריך הגשה: 1 מאי 2013

מבצע הספירה: CleverVision

דו"ח התפלגות לפי סוגי יר"מ - כביש חד מסלולי

לוח מס' 3.2

דרך נמיר זרוע: דרום

כניסה לצומת							שעה
סה"כ	רכב כבד		רכב קל				
	משאית	אוטובוס	מונית	מסחרי	פרטי		
2,356	137	115	28	123	1,953	06:00-07:00	
5,119	155	159	85	254	4,466	07:00-08:00	
6,993	124	161	151	302	6,255	08:00-09:00	
14,468	416	435	264	679	12,674	06:00-09:00	
100%	3%	3%	2%	5%	88%	%	
14,468	416	435	264	679	12,674	סה"כ	
100%	3%	3%	2%	5%	88%	סה"כ (%)	



ספירות נפחי תנועה בצומת

שם הצומת: מחלף גלילות מערב - תק' בוקר

מס' הצומת: 0

מס' סקר: 2

תאריך הספירה: 17 אפריל 2013 יום ד'

תאריך הגשה: 1 מאי 2013

מבצע הספירה: CleverVision

דו"ח התפלגות לפי סוגי יר"מ - כביש חד מסלולי

לוח מס' 3.2

מזרח זרוע:

כביש 5

<u>כניסה לצומת</u>							שעה
סה"כ	רכב כבד		רכב קל				
	משאית	אוטובוס	מונית	מסחרי	פרטי		
3,108	328	33	31	135	2,581	06:00-07:00	
5,550	259	70	80	252	4,889	07:00-08:00	
5,630	136	61	95	241	5,097	08:00-09:00	
14,288	723	164	206	628	12,567	06:00-09:00	
100%	5%	1%	1%	4%	88%	%	

14,288	723	164	206	628	12,567	סה"כ
100%	5%	1%	1%	4%	88%	סה"כ (%)



ספירות נפחי תנועה בצומת

שם הצומת: מחלף גלילות מערב - תק' בוקר

מס' הצומת: 0

מס' סקר: 2

תאריך הספירה: 17 אפריל 2013 יום ד'

תאריך הגשה: 1 מאי 2013

מבצע הספירה: CleverVision

דו"ח התפלגות לפי סוגי יר"מ - כביש חד מסלולי

לוח מס' 3.2

זרוע: מערב

יוניצמן

כניסה לצומת							שעה
סה"כ	רכב כבד		רכב קל				
	משאית	אוטובוס	מונית	מסחרי	פרטי		
364	18	8	4	14	320	06:00-07:00	
668	16	0	16	26	610	07:00-08:00	
895	11	2	23	32	827	08:00-09:00	
1,927	45	10	43	72	1,757	06:00-09:00	
100%	2%	1%	2%	4%	91%	%	
1,927	45	10	43	72	1,757	סה"כ	
100%	2%	1%	2%	4%	91%	סה"כ (%)	



ספירות נפחי תנועה בצומת

שם הצומת: מחלף גלילות מערב - תק' בוקר

מס' הצומת: 0

מס' סקר: 2

תאריך הספירה: 17 אפריל 2013 יום ד'

תאריך הגשה: 1 מאי 2013

מבצע הספירה: CleverVision

דו"ח התפלגות כלי רכב לפי כיוונים - יר"מ

לוח מס' 5

סה"כ בצומת	מערב	יוניצמן			מזרח	כביש 5			דרום	דרך נמיר			צפון	כביש 2			זמן התחלה
		<	^	>		<	^	>		<	^	>		<	^	>	
753	23	5	16	2	456	71	5	380	63	0	45	18	211	15	163	33	06:00
1,234	19	8	11	0	724	134	17	574	98	0	73	25	393	34	312	47	06:15
1,621	34	3	24	8	915	172	19	724	176	0	116	61	495	17	414	64	06:30
1,901	33	9	23	1	994	220	36	738	258	0	194	64	617	65	493	59	06:45
5,510	109	25	74	11	3,090	598	77	2,416	595	0	428	167	1,715	131	1,382	202	06:00-07:00
2,085	47	12	28	7	1,142	237	32	873	217	0	165	53	678	72	556	50	07:00
2,395	55	20	26	9	1,254	280	19	954	345	0	256	90	741	86	571	84	07:15
2,688	72	27	35	10	1,344	333	52	959	422	0	292	131	850	92	699	59	07:30
2,793	101	39	45	17	1,249	375	61	813	538	0	399	140	905	70	783	52	07:45
9,961	275	98	134	43	4,988	1,225	164	3,600	1,523	0	1,111	412	3,175	320	2,610	245	07:00-08:00
2,718	103	34	56	13	1,086	357	33	697	598	0	440	158	931	48	800	83	08:00
2,675	122	53	63	6	1,000	332	52	616	689	0	519	170	864	61	740	63	08:15
3,020	90	45	37	8	1,225	373	20	832	772	0	608	163	934	83	743	108	08:30
3,094	109	52	49	8	1,398	372	41	985	693	0	543	150	894	68	741	84	08:45
11,507	424	184	205	35	4,710	1,434	146	3,129	2,752	0	2,111	641	3,622	259	3,024	338	08:00-09:00
26,978	808	307	412	89	12,788	3,256	387	9,145	4,871	0	3,649	1,221	8,512	710	7,016	785	סה"כ

שם הצומת: מחלף גלילות מערב - תק' בוקר

מס' הצומת: 0
 מס' סקר: 2
 תאריך הספירה: 17 אפריל 2013 יום ד'
 תאריך הגשה: 1 מאי 2013
 מבצע הספירה: CleverVision

ספירות תנועה כלי רכב לפי כיוונים (כ"ר)

לוח מס' 5.1

כביש 2 זרוע: צפון

סה"כ בצומת	צפון	<					צפון	^					צפון	>					זמן התחלה
		משאית	אוטובוס	אופנוע	מונית	פרטי		משאית	אוטובוס	אופנוע	מונית	פרטי		משאית	אוטובוס	אופנוע	מונית	פרטי	
199	12	3	0	0	1	8	156	4	4	4	5	139	31	1	1	0	2	27	06:00
354	26	8	0	0	0	18	285	17	12	0	16	240	43	4	0	3	1	35	06:15
453	17	0	0	0	1	16	375	24	19	2	18	312	61	1	2	0	3	55	06:30
579	60	5	0	1	0	54	463	16	17	4	21	405	56	3	0	1	0	52	06:45
638	72	0	0	0	2	70	516	22	23	3	25	443	50	0	0	2	2	46	07:00
708	83	3	0	0	2	78	544	13	18	4	27	482	81	3	0	2	2	74	07:15
809	84	8	0	1	0	75	668	16	19	11	24	598	57	2	0	3	0	52	07:30
872	64	4	2	1	2	55	757	12	18	12	37	678	51	1	0	0	1	49	07:45
901	45	1	2	0	1	41	775	14	14	16	33	698	81	2	0	3	0	76	08:00
827	55	4	2	0	0	49	710	14	20	12	25	639	62	1	0	3	1	57	08:15
897	79	2	2	5	2	68	711	16	20	9	28	638	107	1	0	3	2	101	08:30
866	65	1	3	1	1	59	717	9	19	11	36	642	84	0	0	1	0	83	08:45
8,103	662	39	11	9	12	591	6,677	177	203	88	295	5,914	764	19	3	21	14	707	סה"כ

שם הצומת: מחלף גלילות מערב - תק' בוקר

מס' הצומת: 0
 מס' סקר: 2
 תאריך הספירה: 17 אפריל 2013 יום ד'
 תאריך הגשה: 1 מאי 2013
 מבצע הספירה: CleverVision

ספירות תנועה כלי רכב לפי כיוונים (כ"ר)

לוח מס' 5.1

דרך נמיר זרוע: דרום

סה"כ בצומת	דרום	<					דרום	^					דרום	>					זמן התחלה
		משאית	אוטובוס	אופנוע	מונית	פרטי		משאית	אוטובוס	אופנוע	מונית	פרטי		משאית	אוטובוס	אופנוע	מונית	פרטי	
50	0	0	0	0	0	0	37	5	4	2	2	24	13	4	1	0	0	8	06:00
88	0	0	0	0	0	0	67	3	4	1	7	52	21	4	0	0	0	17	06:15
156	0	0	0	0	0	0	101	6	11	3	10	71	55	4	2	0	1	48	06:30
221	0	0	0	0	0	0	166	10	22	6	8	120	55	9	0	1	3	42	06:45
201	0	0	0	0	0	0	157	3	6	4	7	137	44	7	2	0	1	34	07:00
317	0	0	0	0	0	0	239	8	11	6	9	205	78	10	2	2	2	62	07:15
398	0	0	0	0	0	0	277	5	12	12	11	237	121	8	2	0	6	105	07:30
513	0	0	0	0	0	0	380	5	17	12	23	323	133	5	2	1	4	121	07:45
578	0	0	0	0	0	0	428	3	11	16	26	372	150	6	3	3	4	134	08:00
659	0	0	0	0	0	0	497	8	18	10	20	441	162	6	2	1	3	150	08:15
748	0	0	0	0	0	0	591	6	14	18	28	525	157	4	3	1	3	146	08:30
670	0	0	0	0	0	0	525	8	13	20	18	466	145	5	0	6	2	132	08:45
4,599	0	0	0	0	0	0	3,465	70	143	110	169	2,973	1,134	72	19	15	29	999	סה"כ

שם הצומת: מחלף גלילות מערב - תק' בוקר

מס' הצומת: 0
 מס' סקר: 2
 תאריך הספירה: 17 אפריל 2013 יום ד'
 תאריך הגשה: 1 מאי 2013
 מבצע הספירה: CleverVision

ספירות תנועה כלי רכב לפי כיוונים (כ"ר)

לוח מס' 5.1

מזרח: זרוע 5

סה"כ בצומת	מזרח	<					מזרח	^					מזרח	>					זמן התחלה
		משאית	אוטובוס	אופנוע	מונית	פרטי		משאית	אוטובוס	אופנוע	מונית	פרטי		משאית	אוטובוס	אופנוע	מונית	פרטי	
389	67	1	4	1	2	59	5	0	0	0	0	5	317	60	4	4	13	236	06:00
650	125	7	2	1	8	107	17	0	0	0	1	16	508	65	1	4	21	417	06:15
823	159	11	3	0	11	134	18	1	0	0	1	16	646	74	5	6	26	535	06:30
921	202	12	8	3	11	168	34	2	0	0	1	31	685	52	1	10	29	593	06:45
1,070	219	12	7	2	14	184	30	2	0	0	1	27	821	49	4	13	33	722	07:00
1,176	262	11	9	4	22	216	18	1	0	1	4	12	896	48	13	11	36	788	07:15
1,286	321	8	5	7	16	285	51	1	0	0	1	49	914	39	7	16	43	809	07:30
1,202	361	9	6	4	25	317	60	1	0	1	3	55	781	30	3	13	28	707	07:45
1,048	347	5	6	10	23	303	33	0	0	1	2	30	668	23	7	9	26	603	08:00
969	322	5	6	7	15	289	51	1	0	1	3	46	596	17	4	7	29	539	08:15
1,197	361	9	4	8	19	321	19	1	0	1	1	16	817	14	1	14	36	752	08:30
1,359	360	6	8	3	17	326	40	1	0	0	3	36	959	21	6	15	45	872	08:45
12,090	3,106	96	68	50	183	2,709	376	11	0	5	21	339	8,608	492	56	122	365	7,573	סה"כ

שם הצומת: מחלף גלילות מערב - תק' בוקר

מס' הצומת: 0
 מס' סקר: 2
 תאריך הספירה: 17 אפריל 2013 יום ד'
 תאריך הגשה: 1 מאי 2013
 מבצע הספירה: CleverVision

ספירות תנועה כלי רכב לפי כיוונים (כ"ר)

לוח מס' 5.1

יוניצמן זרוע: מערב

סה"כ בצומת	מערב	<					מערב	^					מערב	>					זמן התחלה	
		משאית	אוטובוס	אופנוע	מונית	פרטי		משאית	אוטובוס	אופנוע	מונית	פרטי		משאית	אוטובוס	אופנוע	מונית	פרטי		
21	4	0	1	0	0	3	15	0	1	0	2	12	2	0	0	0	0	0	2	06:00
17	8	0	0	0	0	8	9	2	0	0	1	6	0	0	0	0	0	0	0	06:15
29	3	0	0	0	0	3	20	3	1	0	1	15	6	0	2	0	0	0	4	06:30
32	9	0	0	0	0	9	22	1	0	0	1	20	1	0	0	0	0	0	1	06:45
45	11	1	0	0	0	10	27	1	0	0	1	25	7	0	0	0	0	0	7	07:00
55	20	0	0	0	1	19	26	0	0	0	2	24	9	0	0	0	1	1	8	07:15
72	27	0	0	0	0	27	35	0	0	0	1	34	10	0	0	1	0	0	9	07:30
98	39	0	0	3	3	33	43	2	0	3	3	35	16	1	0	0	0	0	15	07:45
99	34	0	0	4	2	28	52	2	2	0	4	44	13	0	0	0	1	12	08:00	
121	53	0	0	0	5	48	62	1	0	2	1	58	6	0	0	0	0	0	6	08:15
90	45	0	0	2	3	40	37	0	0	0	0	37	8	0	0	0	0	0	8	08:30
108	52	0	0	2	2	48	48	1	0	0	1	46	8	0	0	0	1	1	7	08:45
787	305	1	1	11	16	276	396	13	4	5	18	356	86	1	2	1	3	79	סה"כ	

שם הצומת: מחלף גלילות מערב - תק' בוקר

מס' הצומת: 0
 מס' סקר: 2
 תאריך הספירה: 17 אפריל 2013 יום ד'
 תאריך הגשה: 1 מאי 2013
 מבצע הספירה: CleverVision

ספירות תנועה כלי רכב לפי כיוונים (יר"מ)
לוח מס' 5.2

כביש 2 זרוע: צפון

סה"כ בצומת	צפון	<					צפון	^					צפון	>					זמן התחלה
		משאית	אוטובוס	אופנוע	מונית	פרטי		משאית	אוטובוס	אופנוע	מונית	פרטי		משאית	אוטובוס	אופנוע	מונית	פרטי	
211	15	6	0	0	1	8	163	8	7	4	5	139	33	2	2	0	2	27	06:00
393	34	16	0	0	0	18	312	34	22	0	16	240	47	8	0	3	1	35	06:15
495	17	0	0	0	1	16	414	48	34	2	18	312	64	2	4	0	3	55	06:30
617	65	10	0	1	0	54	493	32	31	4	21	405	59	6	0	1	0	52	06:45
678	72	0	0	0	2	70	556	44	41	3	25	443	50	0	0	2	2	46	07:00
741	86	6	0	0	2	78	571	26	32	4	27	482	84	6	0	2	2	74	07:15
850	92	16	0	1	0	75	699	32	34	11	24	598	59	4	0	3	0	52	07:30
905	70	8	4	1	2	55	783	24	32	12	37	678	52	2	0	0	1	49	07:45
931	48	2	4	0	1	41	800	28	25	16	33	698	83	4	0	3	0	76	08:00
864	61	8	4	0	0	49	740	28	36	12	25	639	63	2	0	3	1	57	08:15
934	83	4	4	5	2	68	743	32	36	9	28	638	108	2	0	3	2	101	08:30
894	68	2	5	1	1	59	741	18	34	11	36	642	84	0	0	1	0	83	08:45
8,512	710	78	20	9	12	591	7,016	354	365	88	295	5,914	785	38	5	21	14	707	סה"כ



ספירות נפחי תנועה בצומת

שם הצומת: מחלף גלילות מערב - תק' בוקר

מס' הצומת: 0
 מס' סקר: 2
 תאריך הספירה: 17 אפריל 2013 יום ד'
 תאריך הגשה: 1 מאי 2013
 מבצע הספירה: CleverVision

לוח מס' 5.2

דרך נמיר זרוע: דרום

סה"כ בצומת	דרום	<					דרום	^					דרום	>					זמן התחלה	
		משאית	אוטובוס	אופנוע	מונית	פרטי		משאית	אוטובוס	אופנוע	מונית	פרטי		משאית	אוטובוס	אופנוע	מונית	פרטי		
63	0	0	0	0	0	0	45	10	7	2	2	24	18	8	2	0	0	0	8	06:00
98	0	0	0	0	0	0	73	6	7	1	7	52	25	8	0	0	0	17	06:15	
176	0	0	0	0	0	0	116	12	20	3	10	71	61	8	4	0	1	48	06:30	
258	0	0	0	0	0	0	194	20	40	6	8	120	64	18	0	1	3	42	06:45	
217	0	0	0	0	0	0	165	6	11	4	7	137	53	14	4	0	1	34	07:00	
345	0	0	0	0	0	0	256	16	20	6	9	205	90	20	4	2	2	62	07:15	
422	0	0	0	0	0	0	292	10	22	12	11	237	131	16	4	0	6	105	07:30	
538	0	0	0	0	0	0	399	10	31	12	23	323	140	10	4	1	4	121	07:45	
598	0	0	0	0	0	0	440	6	20	16	26	372	158	12	5	3	4	134	08:00	
689	0	0	0	0	0	0	519	16	32	10	20	441	170	12	4	1	3	150	08:15	
772	0	0	0	0	0	0	608	12	25	18	28	525	163	8	5	1	3	146	08:30	
693	0	0	0	0	0	0	543	16	23	20	18	466	150	10	0	6	2	132	08:45	
4,871	0	0	0	0	0	0	3,649	140	257	110	169	2,973	1,221	144	34	15	29	999	סה"כ	

שם הצומת: מחלף גלילות מערב - תק' בוקר

מס' הצומת: 0
 מס' סקר: 2
 תאריך הספירה: 17 אפריל 2013 יום ד'
 תאריך הגשה: 1 מאי 2013
 מבצע הספירה: CleverVision

לוח מס' 5.2

יוניצמן זרוע: מזרח

סה"כ בצומת	מזרח	<					מזרח	^					מזרח	>					זמן התחלה
		משאית	אוטובוס	אופנוע	מונית	פרטי		משאית	אוטובוס	אופנוע	מונית	פרטי		משאית	אוטובוס	אופנוע	מונית	פרטי	
456	71	2	7	1	2	59	5	0	0	0	0	5	380	120	7	4	13	236	06:00
724	134	14	4	1	8	107	17	0	0	0	1	16	574	130	2	4	21	417	06:15
915	172	22	5	0	11	134	19	2	0	0	1	16	724	148	9	6	26	535	06:30
994	220	24	14	3	11	168	36	4	0	0	1	31	738	104	2	10	29	593	06:45
1,142	237	24	13	2	14	184	32	4	0	0	1	27	873	98	7	13	33	722	07:00
1,254	280	22	16	4	22	216	19	2	0	1	4	12	954	96	23	11	36	788	07:15
1,344	333	16	9	7	16	285	52	2	0	0	1	49	959	78	13	16	43	809	07:30
1,249	375	18	11	4	25	317	61	2	0	1	3	55	813	60	5	13	28	707	07:45
1,086	357	10	11	10	23	303	33	0	0	1	2	30	697	46	13	9	26	603	08:00
1,000	332	10	11	7	15	289	52	2	0	1	3	46	616	34	7	7	29	539	08:15
1,225	373	18	7	8	19	321	20	2	0	1	1	16	832	28	2	14	36	752	08:30
1,398	372	12	14	3	17	326	41	2	0	0	3	36	985	42	11	15	45	872	08:45
12,788	3,256	192	122	50	183	2,709	387	22	0	5	21	339	9,145	984	101	122	365	7,573	סה"כ



ספירות נפחי תנועה בצומת

שם הצומת: מחלף גלילות מערב - תק' בוקר

מס' הצומת: 0
 מס' סקר: 2
 תאריך הספירה: 17 אפריל 2013 יום ד'
 תאריך הגשה: 1 מאי 2013
 מבצע הספירה: CleverVision

לוח מס' 5.2

יוניצמן זרוע: מערב

סה"כ בצומת	מערב	<					מערב	^					מערב	>					זמן התחלה	
		משאית	אוטובוס	אופנוע	מונית	פרטי		משאית	אוטובוס	אופנוע	מונית	פרטי		משאית	אוטובוס	אופנוע	מונית	פרטי		
23	5	0	2	0	0	3	16	0	2	0	2	12	2	0	0	0	0	0	2	06:00
19	8	0	0	0	0	8	11	4	0	0	1	6	0	0	0	0	0	0	0	06:15
34	3	0	0	0	0	3	24	6	2	0	1	15	8	0	4	0	0	0	4	06:30
33	9	0	0	0	0	9	23	2	0	0	1	20	1	0	0	0	0	0	1	06:45
47	12	2	0	0	0	10	28	2	0	0	1	25	7	0	0	0	0	0	7	07:00
55	20	0	0	0	1	19	26	0	0	0	2	24	9	0	0	0	0	1	8	07:15
72	27	0	0	0	0	27	35	0	0	0	1	34	10	0	0	1	0	0	9	07:30
101	39	0	0	3	3	33	45	4	0	3	3	35	17	2	0	0	0	0	15	07:45
103	34	0	0	4	2	28	56	4	4	0	4	44	13	0	0	0	0	1	12	08:00
122	53	0	0	0	5	48	63	2	0	2	1	58	6	0	0	0	0	0	6	08:15
90	45	0	0	2	3	40	37	0	0	0	0	37	8	0	0	0	0	0	8	08:30
109	52	0	0	2	2	48	49	2	0	0	1	46	8	0	0	0	0	1	7	08:45
808	307	2	2	11	16	276	412	26	7	5	18	356	89	2	4	1	3	79	סה"כ	